

Cod. 10

SPINE CILINDRICHE PIENE UNI EN ISO 8734 TIPO A

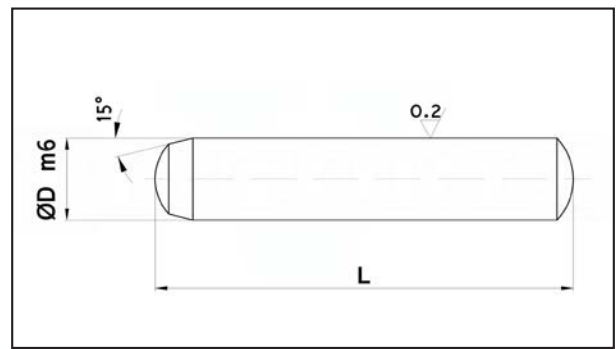
Materiale: acciaio UNI 100Cr6 n. 1.3505.

Trattamento termico: tempra a cuore e rinvenimento.

Durezza: 58 ÷ 60 HRC.

Esecuzione: rettifica e lappatura.

Esempio di ordinazione: D * L



D L	2	3	4	5	6	7	8	10	12	14	15	16	18	20
8	•	•												
10	•	•	•	•	•									
12	•	•	•	•	•									
14	•	•	•	•	•									
16	•	•	•	•	•		•							
18	•	•	•	•	•		•							
20	•	•	•	•	•	•	•	•	•					
22	•	•	•	•	•		•	•	•					
24	•	•	•	•	•		•	•	•					
28	•	•	•	•	•		•	•	•	•				
30	•	•	•	•	•	•	•	•	•	•	•	•		
32		•	•	•	•		•	•	•	•				
35		•	•	•	•		•	•	•			•		
38							•	•						
40		•	•	•	•		•	•	•			•		•
45		•	•	•	•		•	•	•	•		•		•
50		•	•	•	•	•	•	•	•			•	•	•
55		•		•	•		•	•	•			•		
60		•	•	•	•	•	•	•	•	•		•		•
70			•	•	•		•	•	•		•	•	•	•
80			•	•	•		•	•	•			•		•
90			•	•	•	•	•	•	•	•		•	•	•
100				•	•	•	•	•	•		•	•		•
120							•	•	•	•		•	•	•
130								•			•			•
140												•	•	•
150													•	•

N.B.: A richiesta in tolleranza h6.