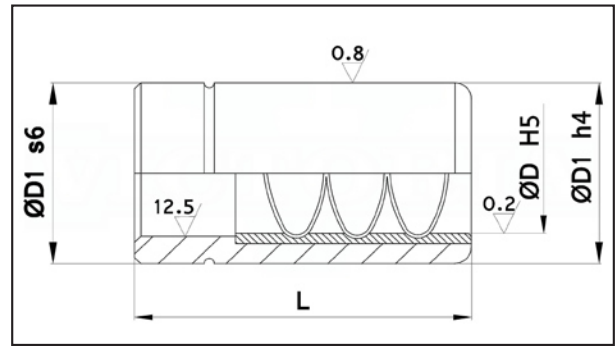


## Cod. 142

### BUSSOLE LISCE CORTE SCORRIMENTO IN BRONZO PER STAMPI

Materiale: acciaio UNI 16CrNi4 interno in bronzo.  
 Trattamento termico esterno: cementazione e tempra.  
 Durezza: 60 ÷ 62 HRC.  
 Esecuzione: rettifica e lappatura.  
 Concentricità: 0.005 mm.  
 Esempio di ordinazione: D

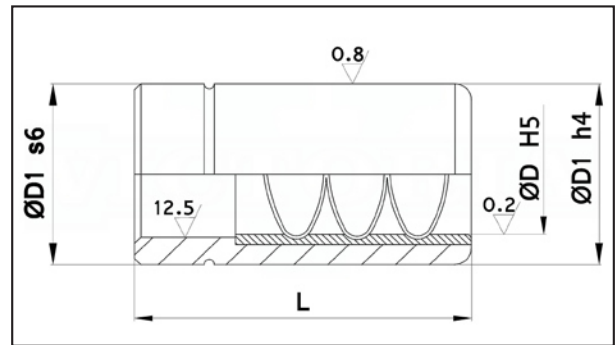


D	D1	L	
16	26	35	•
18	28	45	•
19 - 20	30	45	•
24 - 25	36	50	•
30 - 32	45	55	•
40 - 42	55	60	•
50 - 52	70	60	•

## Cod. 143

### BUSSOLE LISCE LUNGHE SCORRIMENTO IN BRONZO PER STAMPI

Materiale: acciaio UNI 16CrNi4 interno in bronzo.  
 Trattamento termico esterno: cementazione e tempra.  
 Durezza: 60 ÷ 62 HRC.  
 Esecuzione: rettifica e lappatura.  
 Concentricità: 0.005 mm.  
 Esempio di ordinazione: D



D	D1	L	
16	26	50	•
18	28	55	•
19	30	60	•
20	30	60	•
24	36	70	•
25	36	70	•
30	45	80	•
32	45	80	•
40	55	100	•
42	55	100	•
50	70	100	•
52	70	100	•
63	85	100	•