

Cod. 196

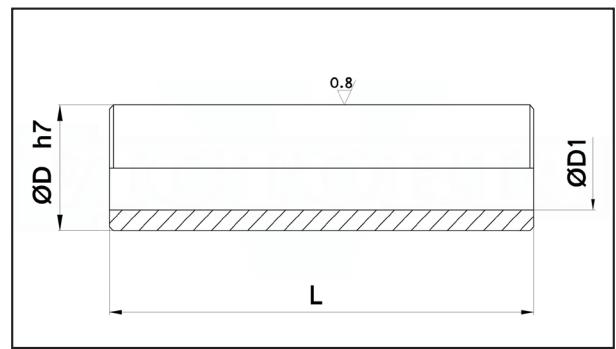
**VITI A COLLETO COMPONENTE RETTIFICATO,
DISTANZIALI RETTIFICATI**

Materiale: acciaio trattato, rinvenuto.

Resistenza a taglio: 1150 ÷ 1350 N/mm².

Esecuzione: rettifica.

Esempio di ordinazione: D * L



D	10	12.5	15	17.5	23	
D1	per vite M6	per vite M8	per vite M10	per vite M12	per vite M16	
L						
20	0,94					
25	0,98					
30	1,06	1,18	1,49			
35	1,17	1,30	1,60			
40	1,22	1,36	1,63	1,91		
45	1,25	1,51	1,76	2,04		
50	1,36	1,60	1,91	2,16	3,65	
55	1,40	1,63	2,02	2,27		
60	1,48	1,76	2,11	2,52	4,03	
70	1,60	1,88	2,27	2,77	4,40	
80	1,70	2,06	2,66	2,98	5,04	
90	1,86	2,22	2,86	3,20	5,41	
100	2,02	2,34	3,02	3,68	5,92	
110				6,42	6,42	
120			3,40	4,15	6,80	
140				4,66	7,56	
150					8,44	
160					8,82	