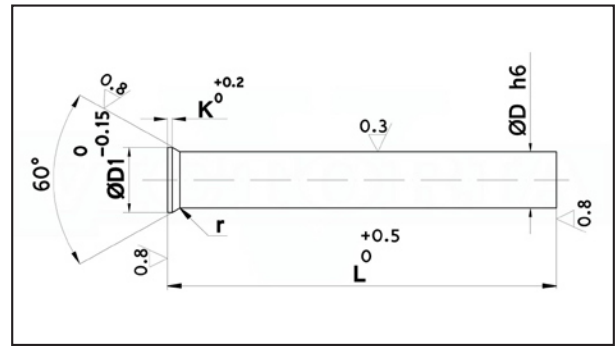


Cod. 20

**PUNZONI DIN 9861 FORMA D IN ACCIAIO WS
PER STAMPI**

Materiale: acciaio UNI 90MnVCr8 n. 1.2842.
Trattamento termico: tempra e rinvenimento.
Durezza gambo: 60 ÷ 64 HRC.
Durezza testa: 40 ÷ 50 HRC.
Esecuzione: rettifica e lappatura.
Esempio di ordinazione: D * L



4

D	D1	L K	71	80	100
0.5	0.9	0.2	•	•	•
0.6	1.1	0.2	•	•	•
0.7	1.3	0.2	•	•	•
0.8	1.4	0.4	•	•	•
0.9	1.6	0.4	•	•	•
1	1.8	0.5	•	•	•
1.1	1.8	0.5	•	•	•
1.2 - 1.3	2	0.5	•	•	•
1.4	2.2	0.5	•	•	•
1.5	2.2	0.5	•	•	•
1.6 - 1.7	2.5	0.5	•	•	•
1.8 - 1.9	2.8	0.5	•	•	•
2	3	0.5	•	•	•
2.1 - 2.2	3.2	0.5	•	•	•
2.3 - 2.4	3.5	0.5	•	•	•
2.5	3.5	0.5	•	•	•
2.6 - 2.9	4	0.5	•	•	•
3	4.5	0.5	•	•	•
3.1 - 3.4	4.5	0.5	•	•	•
3.5 - 3.9	5	0.5	•	•	•
4	5.5	0.5	•	•	•
4.1 - 4.4	5.5	0.5	•	•	•
4.5 - 4.9	6	0.5	•	•	•
5	6.5	0.5	•	•	•
5.1 - 5.4	6.5	0.5	•	•	•
5.5 - 5.9	7	0.5	•	•	•
6	8	0.5	•	•	•
6.1 - 6.4	8	0.5	•	•	•
6.5 - 6.9	9	1	•	•	•
7	9	1	•	•	•
7.1 - 7.4	9	1	•	•	•
7.5 - 7.9	10	1	•	•	•
8	10	1	•	•	•
8.1 - 8.4	10	1	•	•	•
8.5 - 8.9	11	1	•	•	•
9	11	1	•	•	•
9.1 - 9.4	11	1	•	•	•
9.5 - 9.9	12	1	•	•	•
10	12	1	•	•	•
10.1 - 10.4	12	1	•	•	•
10.5	13	1	•	•	•
10.6 - 10.9	13	1	•	•	•
11	13	1	•	•	•
11.1 - 11.4	13	1	•	•	•
11.5	14	1	•	•	•
11.6 - 11.9	14	1	•	•	•
12	14	1	•	•	•
12.1 - 12.4	14	1	•	•	•
12.5	15	1	•	•	•
12.6 - 12.9	15	1	•	•	•
13	15	1	•	•	•
13.1 - 13.4	15	1	•	•	•

D	D1	L K	71	80	100	
13.5	16	1.5	•	•	•	
13.6 - 13.9	16	1.5	•	•	•	
14	16	1.5	•	•	•	
14.1 - 14.4	16	1.5	•	•	•	
14.5	17	1.5	•	•	•	
14.6 - 14.9	17	1.5	•	•	•	
15	17	1.5	•	•	•	
15.1 - 15.4	18	1.5	•	•	•	
15.5	18	1.5	•	•	•	
15.6 - 15.9	18	1.5	•	•	•	
16	18	1.5	•	•	•	
16.1 - 16.4	19	1.5	•	•	•	
16.5	19	1.5	•	•	•	
16.6 - 16.9	19	1.5	•	•	•	
17	19	1.5	•	•	•	
17.1 - 17.4	20	1.5	•	•	•	
17.5	20	1.5	•	•	•	
17.6 - 17.9	20	1.5	•	•	•	
18	20	1.5	•	•	•	
18.1 - 18.4	21	1.5	•	•	•	
18.5	21	1.5	•	•	•	
18.6 - 18.9	21	1.5	•	•	•	
19	21	1.5	•	•	•	
19.1 - 19.4	22	1.5	•	•	•	
19.5	22	1.5	•	•	•	
19.6 - 19.9	22	1.5	•	•	•	
20	22	1.5	•	•	•	