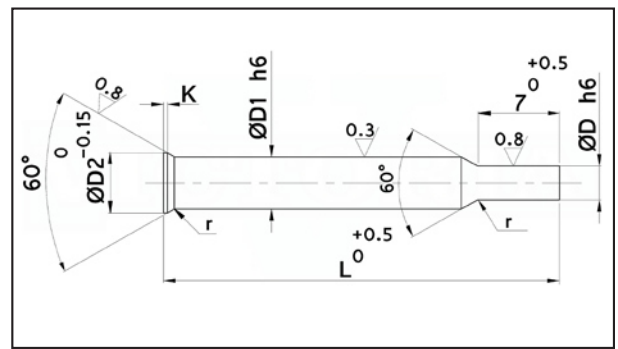


Cod. 27

PUNZONI DIN 9861 FORMA C IN ACCIAIO HS PER STAMPI

Materiale: acciaio UNI HS 6-5-2 X82WMoV65 n. 1.3343.
 Trattamento termico: tempra e rinvenimento.
 Durezza gambo: 62 ÷ 66 HRC.
 Durezza testa: 40 ÷ 50 HRC.
 Esecuzione: rettifica e lappatura.
 Esempio di ordinazione: D * L

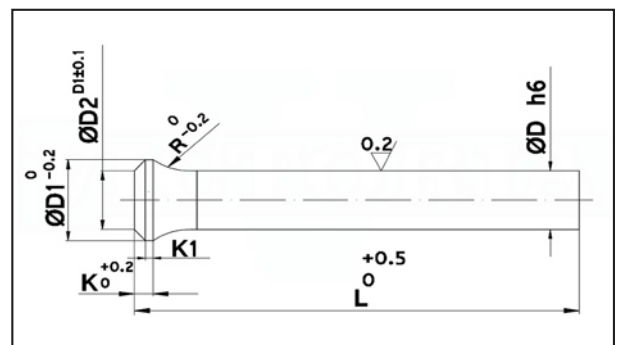


D	D1	D2	L K	71	80
0.5 - 1.5	2	3	0.5	•	•
1.6 - 2.9	3	4.5	0.5	•	•

Cod. 28

PUNZONI A COLLO DI BOTTIGLIA IN ACCIAIO HS PER STAMPI

Materiale: acciaio UNI HS 6-5-2 X82WMoV65 n. 1.3343.
 Trattamento termico: tempra e rinvenimento.
 Durezza gambo: 62 ÷ 66 HRC.
 Durezza testa: 45 ÷ 55 HRC.
 Esecuzione: rettifica e lappatura.
 Esempio di ordinazione: D * L



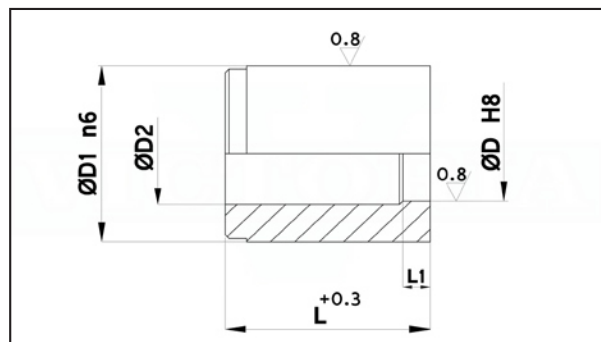
D	D1	K	K1	L r	71	80	100	110	120	125
2	3.0	3	1	3.5	•	•	•			
2.1 - 2.2	3.2	3	1	3.5			•			
2.3 - 2.4	3.5	3	1	5.0			•			
2.5	3.5	3	1	5.0	•	•	•			
2.6 - 2.9	4.0	3	1	6.5			•			
3	4.5	3	1	6.5	•	•	•			
3.1 - 3.4	4.5	3	1	6.5			•			
3.5	5.0	3	1	8.0	•	•	•			
3.6 - 3.9	5.0	3	1	8.0			•			
4	5.5	4	1.5	8.0	•	•	•	•	•	•
4.1 - 4.4	5.5	4	1.5	8.0			•			
4.5	6.0	4	1.5	8.0	•	•	•			
4.6 - 4.9	6.0	4	1.5	8.0			•			
5	7.0	4	1.5	10.0	•	•	•	•	•	•
5.1 - 5.4	7.0	4	1.5	10.0			•			
5.5	8.0	4	1.5	10.0	•	•	•			
5.6 - 5.9	8.0	4	1.5	10.0			•			
6	9.0	4	1.5	10.0	•	•	•	•	•	•
6.1 - 6.4	9.0	4	1.5	10.0			•			
6.5	10.0	4	1.5	12.0	•	•	•			
6.6 - 6.9	10.0	4	1.5	12.0			•			
7	10.0	4	1.5	12.0	•	•	•	•	•	•
7.1 - 7.4	10.0	4	1.5	12.0			•			
7.5	11.0	4	1.5	12.0	•	•	•			
8	11.0	4	1.5	12.0	•	•	•	•	•	•
8.1 - 8.4	11.0	4	1.5	12.0			•			
8.5	13.0	4	1.5	15.0	•	•	•			
9	13.0	4	1.5	15.0	•	•	•	•	•	•
9.1 - 9.4	13.0	4	1.5	15.0			•			

D	D1	K	K1	L r	71	80	100	110	120	125
9.5	14.0	4	1.5	15.0	•	•	•			
10	14.0	4	1.5	15.0	•	•	•	•	•	•
10.1 - 10.4	14.0	4	1.5	15.0			•			
10.5	15.0	4	1.5	15.0	•	•	•			
11	15.0	4	1.5	15.0	•	•	•	•	•	•
11.1 - 11.4	15.0	4	1.5	15.0			•			
11.5	16.0	4	1.5	15.0			•			
12	16.0	4	1.5	15.0	•	•	•	•	•	•
12.1 - 12.4	16.0	4	1.5	15.0			•			
12.5	17.0	4	1.5	15.0			•			
13	17.0	4	1.5	15.0	•	•	•	•	•	•
13.5	18.0	4	1.5	15.0			•			
14	18.0	4	1.5	15.0	•	•	•	•	•	•
14.5	19.0	4	1.5	15.0			•			
15	19.0	4	1.5	15.0	•	•	•	•	•	•
15.5	20.0	4	1.5	15.0			•			
16	20.0	4	1.5	15.0	•	•	•	•	•	•
17	21.0	4	1.5	15.0			•			
18	22.0	4	1.5	15.0			•			
19	23.0	4	1.5	15.0			•			
20	25.0	4	1.5	15.0			•			
21	26.0	4	1.5	15.0			•			
22	27.0	4	1.5	15.0			•			
23	28.0	4	1.5	15.0			•			
24	29.0	4	1.5	15.0			•			
25	30.0	4	1.5	15.0			•			

Cod. 76

**MATRICI LISCE CORTE ACCIAIO CROMO DIN 9845
PER STAMPI**

Materiale: acciaio UNI X205Cr12 n. 1.2080.
Trattamento termico: tempra e rinvenimento.
Durezza: 58 ÷ 62 HRC.
Esecuzione: rettifica.
Esempio di ordinazione: D



D	D1	D2	L	L1
2 - 3	7	D+0.5	20	3
3.1 - 4	8	D+0.5	20	3
4.1 - 5	10	D+0.7	20	4
5.1 - 6	12	D+0.7	20	4
6.1 - 8	15	D+0.7	20	4
8.1 - 10	18	D+1	20	4
10.1 - 12	22	D+1	20	5
12.1 - 15	26	D+1	20	5