

Cod. 30

ESPULSORI TESTA SVASATA TEMPRATI PER STAMPI

Materiale: acciaio UNI 90MnVCr8 n. 1.2842.

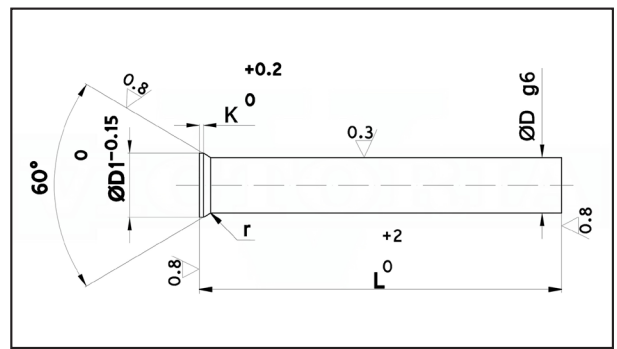
Trattamento termico: tempra e rinvenimento.

Durezza gambo: 58 ÷ 62 HRC.

Durezza testa: 40 ÷ 50 HRC.

Esecuzione: rettifica.

Esempio di ordinazione: D * L



D	D1	L K	100	125	160	200	250	
1 - 1.1	1.8	0.5	1,65	1,72	1,99	a rich.	a rich.	
1.2 - 1.3	2	0.5	1,65	1,72	1,99	a rich.	a rich.	
1.4 - 1.5	2.2	0.5	1,65	1,72	1,99	a rich.	a rich.	
1.6 - 1.7	2.5	0.5	1,65	1,72	1,99	a rich.	a rich.	
1.8 - 1.9	2.8	0.5	1,65	1,72	1,99	a rich.	a rich.	
2	3	0.5	0,82	0,86	1,39	1,69	2,18	
2.1 - 2.2	3.2	0.5	0,98	1,20	1,95	2,32	3,04	
2.3 - 2.4	3.5	0.5	0,98	1,20	1,95	2,32	3,04	
2.5	3.5	0.5	0,98	1,05	1,39	1,69	2,18	
2.6 - 2.9	4	0.5	0,98	1,20	1,95	2,32	3,04	
3	4.5	0.5	0,82	0,86	1,39	1,69	2,18	
3.1 - 3.4	4.5	0.5	1,05	1,20	1,95	2,55	3,04	
3.5	5	0.5	1,05	1,09	1,58	1,84	2,36	
3.6 - 3.9	5	0.5	1,05	1,35	2,18	2,55	3,34	
4	5.5	0.5	0,98	1,01	1,58	1,84	2,36	
4.1 - 4.4	5.5	0.5	1,12	1,35	2,18	2,55	3,34	
4.5	6	0.5	1,12	1,20	1,58	1,84	2,36	
4.6 - 4.9	6	0.5	1,12	1,35	2,18	2,55	3,34	
5	6.5	0.5	0,98	1,01	1,58	1,84	2,36	
5.1 - 5.4	6.5	0.5	1,24	1,35	2,18	2,55	3,34	
5.5	7	0.5	1,24	1,28	1,58	1,84	2,36	
5.6 - 5.9	7	0.5	1,24	1,35	2,18	2,55	3,34	
6	8	0.5	0,98	1,01	1,58	1,84	2,36	
6.1 - 6.4	8	0.5	1,50	1,58	2,18	2,55	3,34	
6.5	9	1	1,24	1,28	1,88	2,25	2,78	
6.6 - 6.9	9	1	1,50	1,58	2,62	3,19	3,86	
7	9	1	1,28	1,35	1,88	2,25	2,78	
7.1 - 7.4	9	1	1,69	1,76	2,62	3,19	3,86	
7.5	10	1	1,69	1,76	1,88	2,25	2,78	
7.6 - 7.9	10	1	1,69	1,76	2,62	3,19	3,86	
8	10	1	1,35	1,42	1,88	2,25	2,78	
8.1 - 8.4	10	1	1,84	1,91	2,62	3,19	3,86	
8.5	11	1	1,84	1,91	2,55	2,81	3,34	
8.6 - 8.9	11	1	1,84	1,91	2,55	3,19	3,86	
9	11	1	1,58	1,65	2,55	2,81	3,34	
9.1 - 9.4	11	1	1,84	1,91	2,55	2,81	3,38	
9.5 - 9.9	12	1	1,84	1,91	2,55	2,81	3,38	
10	12	1	1,58	1,65	2,55	2,81	3,34	
10.1 - 10.4	12	1	2,18	2,25	3,52	3,98	4,31	
10.5 - 11	13	1	2,18	2,25	3,52	3,98	4,31	
11.1 - 11.4	13	1	2,40	2,55	3,52	3,98	4,31	
11.5 - 11.9	14	1	2,40	2,55	3,52	3,98	4,31	
12	14	1	2,21	2,25	3,52	3,98	4,31	
12.5	15	1	2,97	3,06	4,86	5,40	5,67	
13	15	1	3,02	3,10	4,86	5,40	5,67	
13.1 - 13.4	15	1		*3,06	*4,86	*5,40	*5,90	
13.5	16	1.5	2,97	3,06	4,86	5,40	5,90	
13.6 - 13.9	16	1.5		*3,10	*4,86	*5,40	*5,67	
14	16	1.5	3,02	3,10	4,86	5,40	5,67	
14.1 - 14.4	16	1.5		*4,10	*6,26	*6,84	*8,50	
14.5	17	1.5	3,64	4,10	6,26	6,84	8,50	
15	17	1.5	3,64	3,74	6,26	6,84	8,50	
15.5 - 16	18	1.5	3,64	4,10	6,26	6,84	8,50	
16.5 - 17	19	1.5	4,64	5,22	7,88	8,50	10,80	
17.5 - 18	20	1.5	4,64	5,22	7,88	8,50	10,80	
18.5	21	1.5	5,49	6,26	9,22	11,38	12,78	
19	21	1.5		a rich.	a rich.	a rich.	a rich.	
19.5	22	1.5		a rich.	a rich.	a rich.	a rich.	
20	22	1.5	5,49	6,39	9,22	10,44	13,05	