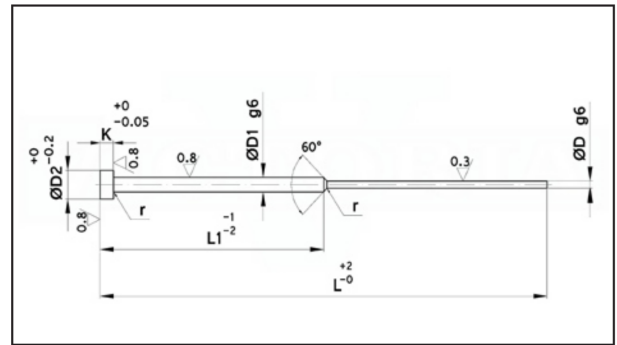


Cod. 32

ESPULSORI TESTA CILINDRICA TEMPRATI CON RIBASSO DIN ISO 8694 PER STAMPI

Materiale: acciaio UNI 90MnVCr8 n. 1.2842.
Trattamento termico: tempra e rinvenimento.
Durezza gambo: 58 ÷ 62 HRC.
Durezza testa: 40 ÷ 50 HRC.
Esecuzione: rettifica e lappatura.
Esempio di ordinazione: D * L



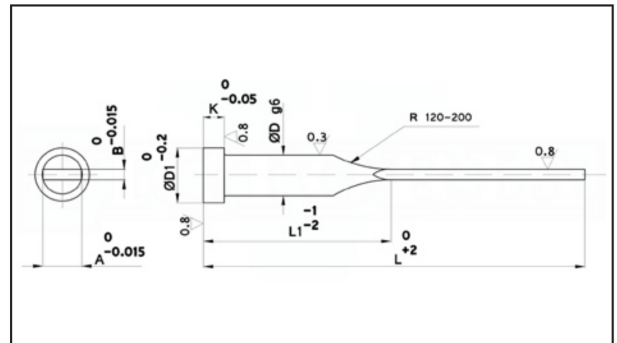
D	D1	D2	L L1 K	80 32	100 50	125 50	160 63	200 80	250 100	
0.6 - 0.7	2	4	2	•	•	•	•	•		
0.8 - 0.9	2	4	2	•	•	•	•	•	•	
1 - 1.4	2	4	2	•	•	•	•	•	•	
1.5 - 1.9	3	6	3	•	•	•	•	•	•	
2 - 2.4	3	6	3	•	•	•	•	•	•	
2.5	3	6	3	•	•	•	•	•	•	

5

Cod. 33

ESPULSORI TESTA CILINDRICA TEMPRATI LAMELLARI PER STAMPI

Materiale: acciaio UNI 90MnVCr8 n. 1.2842.
Durezza gambo: 58 ÷ 62 HRC.
Durezza testa: 40 ÷ 50 HRC.
Esecuzione: rettifica.
Esempio di ordinazione: B * A * L



B	A	D	D1	L L1 K	80 40	100 50	125 65	160 80	200 100	250 125	315 155	400 200
1	3.5	4	8	3	•	•	•					
1	3.8	4.2	8	3	•	•	•	•				
1	4.5	5	10	3	•	•	•	•	•			
1	5.5	6	12	5	•	•	•	•	•			
1.2	3.8	4.2	8	3	•	•	•	•	•			
1.2	4.5	5	10	3	•	•	•	•	•			
1.2	5.5	6	12	5	•	•	•	•	•			
1.2	7.5	8	14	5		•	•	•	•			
1.5	4.5	5	10	3	•	•	•	•	•			
1.5	5.5	6	12	5		•	•	•	•			
1.5	7.5	8	14	5		•	•	•	•	•		
1.5	9.5	10	16	5		•	•	•	•	•	•	
2	5.5	6	12	5		•	•	•	•			
2	7.5	8	14	5		•	•	•	•	•	•	
2	9.5	10	16	5		•	•	•	•	•	•	
2	11.5	12	18	7			•	•	•	•	•	
2	15.5	16	22	7			•	•	•	•	•	•
2.5	11.5	12	18	7				•	•	•	•	
2.5	15.5	16	22	7				•	•	•	•	•