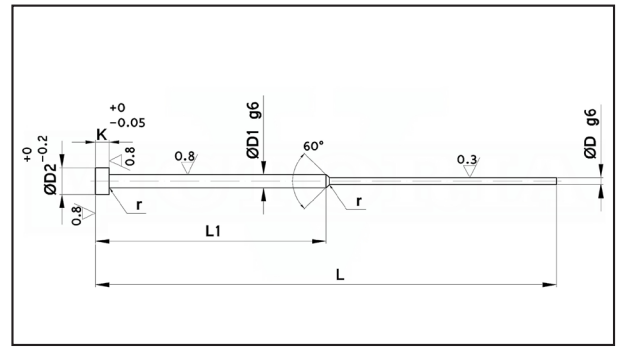


Cod. 32

**ESPULSORI TESTA CILINDRICA TEMPRATI  
CON RIBASSO DIN ISO 8694 PER STAMPI**

Materiale: acciaio UNI 90MnVCr8 n. 1.2842.  
Trattamento termico: tempra e rinvenimento.  
Durezza gambo: 58 ÷ 62 HRC.  
Durezza testa: 40 ÷ 50 HRC.  
Esecuzione: rettifica e lappatura.  
Esempio di ordinazione: D \* L

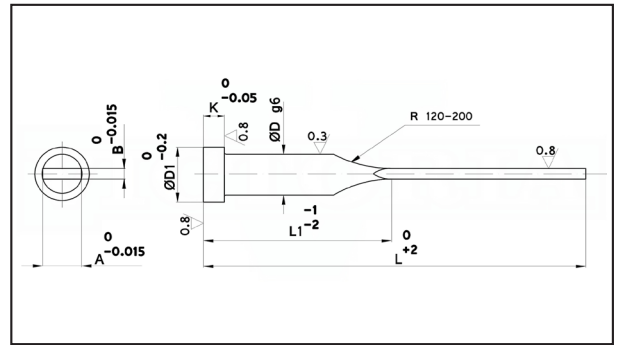


D	D1	D2	K	L L1	80 32	100 50	125 50	160 63	200 80	250 100
0.6 - 0.7	2	4	2		6,70	5,27	5,65	5,78	5,95	
0.8 - 0.9	2	4	2		6,70	5,27	5,65	5,78	5,95	6,29
1 - 1.4	2	4	2		6,30	4,00	4,34	4,42	4,63	4,97
1.5 - 1.9	3	6	3		5,36	4,72	5,10	5,65	5,95	9,26
2 - 2.4	3	6	3		4,77	4,16	4,25	5,10	5,36	7,99
2.5	3	6	3			4,16	4,25	5,10	5,36	7,99

Cod. 33

**ESPULSORI TESTA CILINDRICA TEMPRATI  
LAMELLARI PER STAMPI**

Materiale: acciaio UNI 90MnVCr8 n. 1.2842.  
Durezza gambo: 58 ÷ 62 HRC.  
Durezza testa: 40 ÷ 50 HRC.  
Esecuzione: rettifica.  
Esempio di ordinazione: B \* A \* L



B	A	D	D1	L L1 K	80 40	100 50	125 65	160 80	200 100	250 125	315 155	400 200
1	3.5	4	8	3	18,27	18,48	18,90					
1	3.8	4.2	8	3	18,58	18,90	18,90	19,42				
1	4.5	5	10	3	18,58	18,90	18,90	19,42	21,73			
1	5.5	6	12	5	18,58	19,42	19,63	19,95	21,73			
1.2	3.8	4.2	8	3	18,58	18,90	18,90	19,42	21,73			
1.2	4.5	5	10	3	18,58	18,90	18,90	19,42	21,73			
1.2	5.5	6	12	5	18,58	19,42	19,63	19,95	21,73			
1.2	7.5	8	14	5		25,20	25,41	26,67	29,40			
1.5	4.5	5	10	3	18,58	18,90	18,90	19,42	21,73			
1.5	5.5	6	12	5		19,42	19,63	19,95	21,73			
1.5	7.5	8	14	5		25,20	25,41	26,67	29,40	33,60		
1.5	9.5	10	16	5		28,35	29,40	31,50	33,60	37,27	51,45	
2	5.5	6	12	5		19,42	19,63	19,95	21,73			
2	7.5	8	14	5		25,20	25,41	26,67	29,40	33,60	38,85	
2	9.5	10	16	5		28,35	29,40	31,50	33,60	37,27	51,45	
2	11.5	12	18	7				45,15	50,40	57,75	73,50	
2	15.5	16	22	7				63,00	64,05	77,70	119,70	129,15
2.5	11.5	12	18	7				45,15	50,40	57,75	73,50	
2.5	15.5	16	22	7				63,00	64,05	77,70	119,70	129,15

5