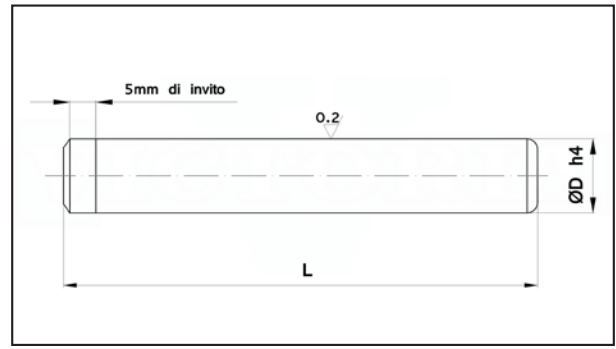


## Cod. 40

### COLONNE SENZA TESTA LISCE PER STAMPI

Materiale: acciaio UNI C53.  
 Resistenza a compressione: 900 N/mm<sup>2</sup>.  
 Trattamento termico: tempra ad induzione.  
 Durezza: 60 ÷ 63 HRC.  
 Esecuzione: rettifica e lappatura.  
 Esempio di ordinazione: D \* L

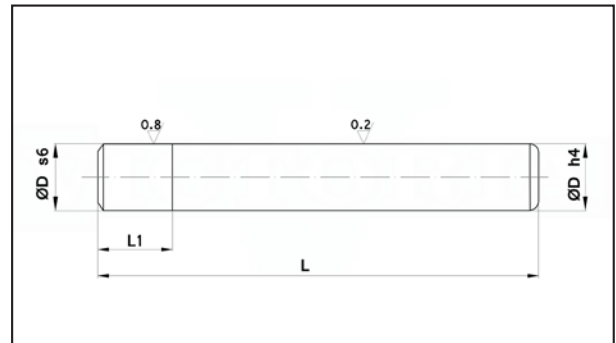


L D	85	95	105	115	125	135	145	155	170	185	200	225	250	275	300	325	350	400
15		•		•	•	•	•	•										
17			•	•	•	•	•	•	•	•	•							
18	•	•	•	•	•	•	•	•	•	•	•							
19	•	•	•	•	•	•	•	•	•	•	•							
20	•	•		•	•		•		•		•							
24				•	•	•	•	•	•	•	•	•	•					
25				•	•	•	•	•	•	•	•	•	•					
30				•	•	•	•	•	•	•	•	•	•	•	•			
32					•	•	•	•	•	•	•	•	•	•	•			
40							•	•	•	•	•	•	•	•	•	•	•	•
42							•	•	•	•	•	•	•	•	•	•	•	•
50									•	•	•	•	•	•	•	•	•	•
52									•	•	•	•	•	•	•	•	•	•
63												•	•	•	•	•	•	•

## Cod. 40M

### COLONNE SENZA TESTA CON PIANTAGGIO MAGGIORATO PER STAMPI

Materiale: acciaio UNI C53.  
 Resistenza a compressione: 900 N/mm<sup>2</sup>.  
 Trattamento termico: tempra ad induzione.  
 Durezza: 60 ÷ 63 HRC.  
 Esecuzione: rettifica e lappatura.  
 Esempio di ordinazione: D \* L



D	L L1	85	95	105	115	125	135	145	155	170	185	200	225	250	275	300	325	350	400
15	16	•	•	•	•	•	•	•	•										
16	16	•	•	•	•	•	•	•	•										
17	18	•	•	•	•	•	•	•	•	•	•	•							
18	18	•	•	•	•	•	•	•	•	•	•	•							
19	20	•	•	•	•	•	•	•	•	•	•	•							
20	20	•	•	•	•	•	•	•	•	•	•	•							
24	25				•	•	•	•	•	•	•	•	•	•					
25	25				•	•	•	•	•	•	•	•	•	•					
30	30				•	•	•	•	•	•	•	•	•	•	•	•			
31	30				•	•	•	•	•	•	•	•	•	•	•	•			
40	40							•	•	•	•	•	•	•	•	•	•	•	•
41	40							•	•	•	•	•	•	•	•	•	•	•	•
50	50								•	•	•	•	•	•	•	•	•	•	•
51	50								•	•	•	•	•	•	•	•	•	•	•
63	63												•	•	•	•	•	•	•