

Cod. 42

BUSSOLE LISCE SERIE CORTA PER STAMPI

Materiale: acciaio UNI 16CrNi4.

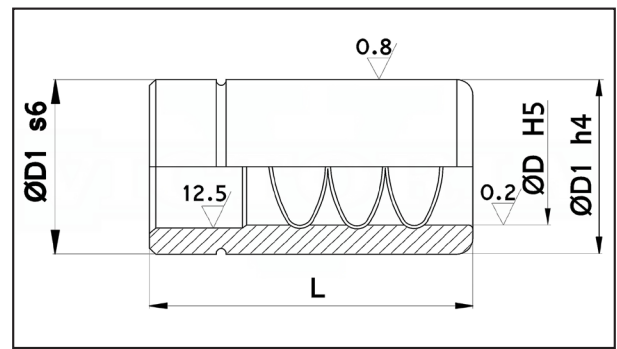
Trattamento termico: cementazione e tempra.

Durezza: 60 ÷ 62 HRC.

Esecuzione: rettifica e lappatura.

Concentricità: 0.005 mm.

Esempio di ordinazione: D



D	D1	L	Prezzo
15 - 16	26	35	5,27
17 - 18	28	45	6,63
19 - 20	30	45	7,95
24 - 25	36	50	9,44
30 - 32	45	55	11,94
40 - 42	55	60	18,91
50 - 52	70	60	24,52

Cod. 43

BUSSOLE LISCE SERIE LUNGA PER STAMPI

Materiale: acciaio UNI 16CrNi4.

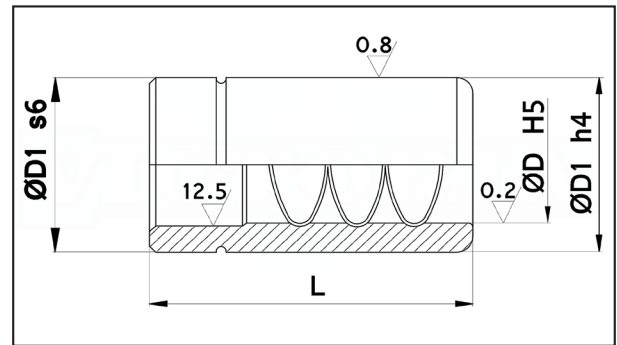
Trattamento termico: cementazione e tempra.

Durezza: 60 ÷ 62 HRC.

Esecuzione: rettifica e lappatura.

Concentricità: 0.005 mm.

Esempio di ordinazione: D



D	D1	L	Prezzo
15 - 16	26	50	5,27
17 - 18	28	55	6,63
19 - 20	30	60	7,95
24 - 25	36	70	9,44
30 - 32	45	80	11,94
40 - 42	55	100	18,91
50 - 52	70	100	25,37
63	85	100	38,59

Cod. 43S

BUSSOLE LISCE VICTORIA PER STAMPI

Materiale: acciaio UNI 16CrNi4.

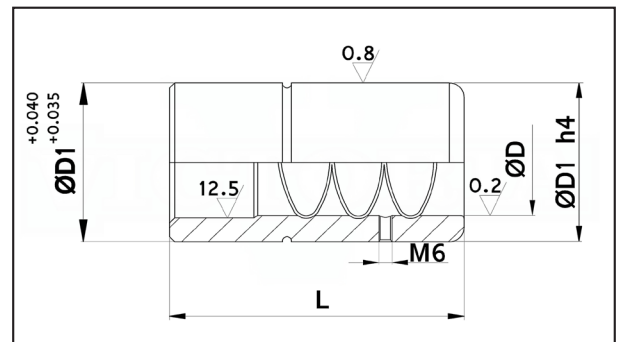
Trattamento termico: cementazione e tempra.

Durezza: 60 ÷ 62 HRC.

Esecuzione: rettifica e lappatura.

Concentricità: 0.005 mm.

Esempio di ordinazione: D



D	D1	L	Prezzo
18 - 19	28	60	8,05
24 - 25	38	70	9,59
30 - 32	45	80	12,10
40 - 42	54	100	19,18
50 - 52	65	100	25,74