

Cod. 44

BUSSOLE CON COLLARE FILETTATO E CON GHIERA PER STAMPI

Materiale: acciaio UNI 16CrNi4.

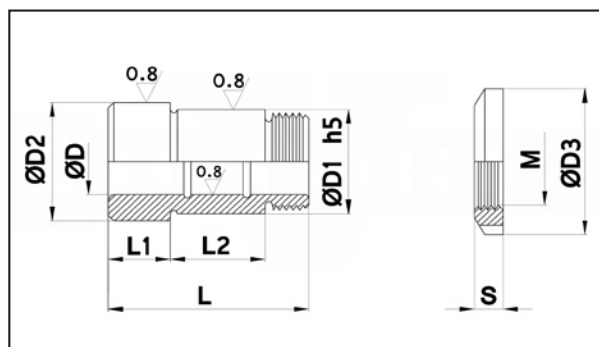
Trattamento termico: cementazione e tempra.

Durezza: 60 ÷ 62 HRC.

Esecuzione: rettifica e lappatura.

Concentricità: 0.005 mm.

Esempio di ordinazione: D



D	D1	D2	D3	L	L1	L2	M	S	
15 - 16	26	30	38	45	14	20	M24x1.5	8	•
17 - 18	28	34	40	50	14	25	M26x1.5	8	•
19 - 20	30	34	42	55	17	26	M28x1.5	8	•
24 - 25	36	40	50	55	17	26	M35x1.5	8	•
30 - 31	45	49	60	65	19	32	M44x1.5	10	•
40 - 41	55	59	70	75	24	32	M54x1.5	10	•
50 - 51	70	74	85	80	25	38	M68x1.5	10	•

Cod. 45

BUSSOLE CON COLLARE CON FORI DI FISSAGGIO PER STAMPI

Materiale: acciaio UNI 16CrNi4.

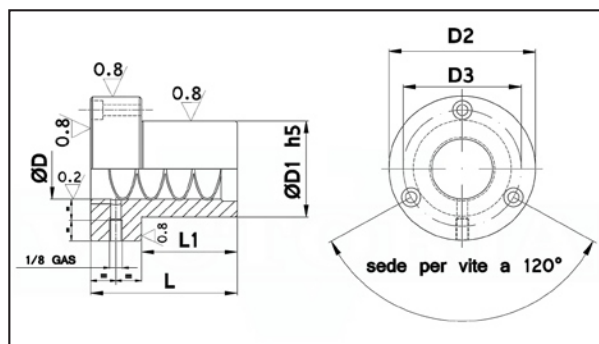
Trattamento termico: cementazione e tempra.

Durezza: 60 ÷ 62 HRC.

Esecuzione: rettifica e lappatura.

Concentricità: 0.005 mm.

Esempio di ordinazione: D



D	D1	D2	D3	L	L1	sede per vite	
24	40	63	50	63	43	M5	•
25	40	63	50	63	43	M5	•
30	48	72	58	72	47	M5	•
32	48	72	58	72	47	M5	•
40	58	83	70	80	52	M6	•
42	58	83	70	80	52	M6	•
50	70	103	86	100	58	M8	•
52	70	103	86	100	58	M8	•
63	85	120	100	100	57	M8	•