

## Cod. 46

### COLONNE ESTRAIBILI PER STAMPI

Materiale: acciaio UNI 16CrNi4.

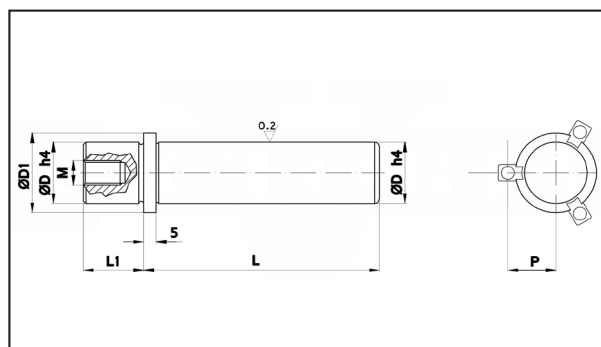
Trattamento termico: cementazione e tempra.

Durezza: 60 ÷ 62 HRC.

Esecuzione: rettifica e lappatura.

Corredo: nr. 3 viti M8x20 con staffette di fissaggio.

Esempio di ordinazione: D \* L



2

D	18	19	24	25	30	32	40	42	50	52	63	80
D1	25	25	32	32	40	40	50	50	62	62	77	93
L1	20	20	25	25	30	30	35	35	45	45	49	59
M	M8x1.25	M8x1.25	M10x1.5	M10x1.5	M10x1.5	M10x1.5	M12x1.75	M12x1.75	M12x1.75	M12x1.75	M12x1.75	M12x1.75
P	16	16	20	20	25	25	30	30	36	36	44	52
L												
100	11,26	11,26	11,26	11,26	13,27	13,27	17,64	17,64				
110	11,76	11,76	11,67	11,67	13,86	13,86	17,98	17,98	26,88	26,88		
120	11,76	11,76	11,93	11,93	14,02	14,02	18,14	18,14	27,38	27,38		
130	12,43	12,43	12,18	12,18	14,70	14,70	18,48	18,48	29,40	29,40	40,32	
140	12,43	12,43	12,60	12,60	15,12	15,12	18,98	18,98	30,24	30,24	41,16	
150	12,94	12,94	12,94	12,94	15,96	15,96	19,99	19,99	31,92	31,92	42,00	
160	12,94	12,94	13,27	13,27	16,80	16,80	21,00	21,00	32,34	32,34	42,84	
170			13,78	13,78	16,80	16,80	22,68	22,68	33,60	33,60	45,36	
180			13,86	13,86	17,64	17,64	23,52	23,52	34,44	34,44	46,20	°72,24
200			16,46	16,46	18,82	18,82	26,04	26,04	37,38	37,38	49,56	°72,24
220					19,82	19,82	28,56	28,56	41,16	41,16	58,80	°78,96
240					22,18	22,18	29,90	29,90	44,52	44,52	63,84	°84,84
260					24,70	24,70	32,76	32,76	50,40	50,40	68,04	°92,40
280					25,20	25,20	33,60	33,60	52,08	52,08	68,88	°98,28
300							41,16	41,16	57,96	57,96	73,08	°104,16
320							47,88	47,88	58,80	58,80	74,76	°111,72
360									64,68	64,68	83,16	°123,48
400									72,24	72,24	90,72	°134,40

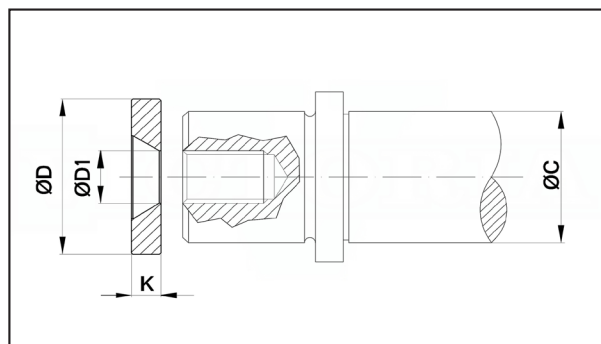
## Cod. 46R

### COLONNE ESTRAIBILI PER STAMPI, RONDELLE

Materiale: acciaio UNI C40.

Trattamento superficiale: brunitura.

Esempio di ordinazione: D



D	D1	K	per colonne diam. C	Prezzo
25	9	6	18 E 19	1,51
32	11	7	24 E 25	2,10
40	11	7	30 E 32	2,52
50	13	9	40 E 42	3,36
62	13	9	50 E 52	4,87
73	13	9	63	11,76
93	13	12	80	15,12