

Cod. 47

BUSSOLE ESTRAIBILI IN ACCIAIO PER STAMPI

Materiale: acciaio UNI 16CrNi4.

Trattamento termico: cementazione e tempra.

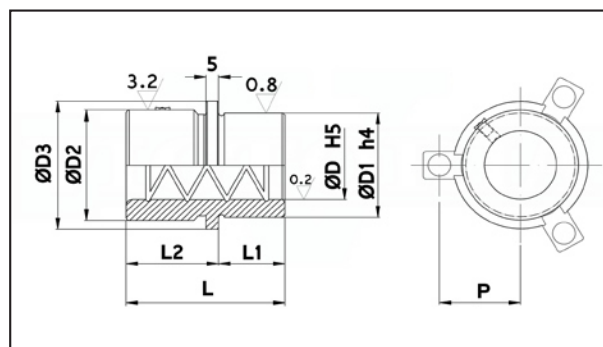
Durezza: 60 ÷ 62 HRC.

Esecuzione: rettifica e lappatura.

Concentricità: 0.005 mm.

Corredo: nr. 3 viti M8x20 con staffette di fissaggio.

Esempio di ordinazione: D * L * L1



D	L	L1	D1	D2	D3	L2	P	
18	31	18	28	29	34	13	21.5	•
18	50	18	28	31	34	32	21.5	•
18	50	37	28	29	34	13	21.5	•
18	70	18	28	31	34	52	21.5	•
18	70	27	28	31	34	43	21.5	•
19	31	18	28	29	34	13	21.5	•
19	50	18	28	31	34	32	21.5	•
19	50	37	28	29	34	13	21.5	•
19	70	18	28	31	34	52	21.5	•
19	70	27	28	31	34	43	21.5	•
24	36	23	38	38	44	13	25.5	•
24	55	23	38	40	44	32	25.5	•
24	55	42	38	38	44	13	25.5	•
24	80	23	38	40	44	57	25.5	•
24	80	32	38	40	44	48	25.5	•
25	36	23	38	38	44	13	25.5	•
25	55	23	38	40	44	32	25.5	•
25	55	42	38	38	44	13	25.5	•
25	80	23	38	40	44	57	25.5	•
25	80	32	38	40	44	48	25.5	•
30	43	30	45	47	53	13	31.5	•
30	60	26	45	49	53	34	31.5	•
30	60	47	45	47	53	13	31.5	•
30	90	26	45	49	53	64	31.5	•
30	90	37	45	49	53	53	31.5	•
32	43	30	45	47	53	13	31.5	•
32	60	26	45	49	53	34	31.5	•
32	60	47	45	47	53	13	31.5	•
32	90	26	45	49	53	64	31.5	•
32	90	37	45	49	53	53	31.5	•
40	51	38	54	57	63	13	36.5	•
40	67	30	54	59	63	37	36.5	•
40	67	54	54	57	63	13	36.5	•
40	100	30	54	59	63	70	36.5	•
40	100	47	54	59	63	53	36.5	•
42	51	38	54	57	63	13	36.5	•
42	67	30	54	59	63	37	36.5	•
42	67	54	54	57	63	13	36.5	•
42	100	30	54	59	63	70	36.5	•
42	100	47	54	59	63	53	36.5	•
50	61	48	65	73	79	13	44.5	•
50	75	35	65	75	79	40	44.5	•
50	75	62	65	73	79	13	44.5	•
50	110	35	65	75	79	75	44.5	•
50	110	57	65	75	79	53	44.5	•

segue **Cod. 47**

D	L	L1	D1	D2	D3	L2	P		
52	61	48	65	73	79	13	44.5	•	
52	75	35	65	75	79	40	44.5	•	
52	75	62	65	73	79	13	44.5	•	
52	110	35	65	75	79	75	44.5	•	
52	110	57	65	75	79	53	44.5	•	
63	74	61	81	86	92	13	51	•	
63	90	48	81	87	92	42	51	•	
63	90	77	81	86	92	13	51	•	
63	130	48	81	87	92	82	51	•	
63	130	67	81	87	92	63	51	•	