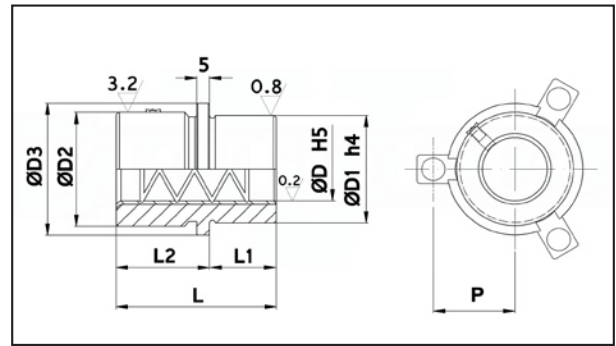


## BUSSOLE ESTRAIBILI CON SCORRIMENTO IN BRONZO PER STAMPI

Materiale: acciaio UNI 16CrNi4 camicia in BRONZO.  
Trattamento termico esterno: cementazione e tempra.  
Durezza: 60 ÷ 62 HRC.  
Esecuzione: rettifica e lappatura.  
Concentricità: 0.005 mm.  
A corredo nr. 3 viti M8x20 con staffette di fissaggio.  
Esempio di ordinazione: D \* L \* L1



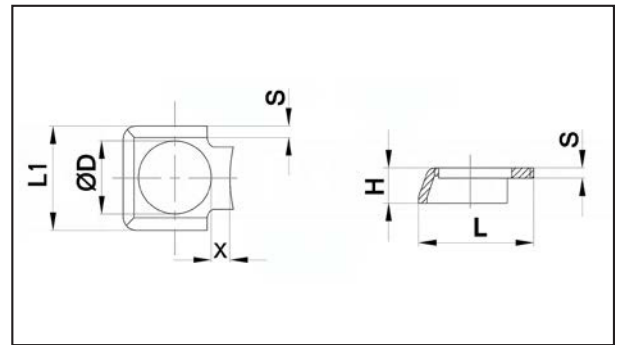
D	L	L1	D1	D2	D3	L2	P		
18	31	18	28	29	34	13	21.5	•	
18	50	18	28	31	34	32	21.5	•	
18	50	37	28	29	34	13	21.5	•	
18	70	18	28	31	34	52	21.5	•	
18	70	27	28	31	34	43	21.5	•	
19	31	18	28	29	34	13	21.5	•	
19	50	18	28	31	34	32	21.5	•	
19	50	37	28	29	34	13	21.5	•	
19	70	18	28	31	34	52	21.5	•	
19	70	27	28	31	34	43	21.5	•	
24	36	23	38	38	44	13	26.5	•	
24	55	23	38	39	44	32	26.5	•	
24	55	42	38	38	44	13	26.5	•	
24	80	23	38	39	44	57	26.5	•	
24	80	32	38	39	44	48	26.5	•	
25	36	23	38	38	44	13	26.5	•	
25	55	23	38	39	44	32	26.5	•	
25	55	42	38	38	44	13	26.5	•	
25	80	23	38	39	44	57	26.5	•	
25	80	32	38	39	44	48	26.5	•	
30	43	30	45	46	53	13	31.5	•	
30	60	26	45	48	53	34	31.5	•	
30	60	47	45	46	53	13	31.5	•	
30	90	26	45	48	53	64	31.5	•	
30	90	37	45	48	53	53	31.5	•	
32	43	30	45	46	53	13	31.5	•	
32	60	26	45	48	53	34	31.5	•	
32	60	47	45	46	53	13	31.5	•	
32	90	26	45	48	53	64	31.5	•	
32	90	37	45	48	53	53	31.5	•	
40	51	38	54	55	63	13	36.5	•	
40	67	30	54	58	63	37	36.5	•	
40	67	54	54	55	63	13	36.5	•	
40	100	30	54	58	63	70	36.5	•	
40	100	47	54	58	63	53	36.5	•	
42	51	38	54	55	63	13	36.5	•	
42	67	30	54	58	63	37	36.5	•	
42	67	54	54	55	63	13	36.5	•	
42	100	30	54	58	63	70	36.5	•	
42	100	47	54	58	63	53	36.5	•	
50	61	48	65	70	79	13	44.5	•	
50	75	35	65	74	79	40	44.5	•	
50	75	62	65	70	79	13	44.5	•	
50	110	35	65	74	79	75	44.5	•	
50	110	57	65	74	79	53	44.5	•	

D	L	L1	D1	D2	D3	L2	P	
52	61	48	65	70	79	13	44.5	•
52	75	35	65	74	79	40	44.5	•
52	75	62	65	70	79	13	44.5	•
52	110	35	65	74	79	75	44.5	•
52	110	57	65	74	79	53	44.5	•
63	74	61	81	85	92	13	51	•
63	90	48	81	87	92	42	51	•
63	90	77	81	85	92	13	51	•
63	130	48	81	87	92	82	51	•
63	130	67	81	87	92	63	51	•
80	90	78	100	104	111	13	60.5	•
80	100	48	100	106	111	52	60.5	•
80	150	48	100	106	111	102	60.5	•
80	150	77	100	106	111	73	60.5	•

Cod. 49

**STAFFETTE**

Materiale: acciaio stampato.  
Esempio di ordinazione: Codice



staffetta per vite	D	H	L	L1	S	X	
M8	8.2	7	15	15	2.5	3	•