

# Cod. 51

## COLONNE A DUE DIAMETRI PER STAMPI

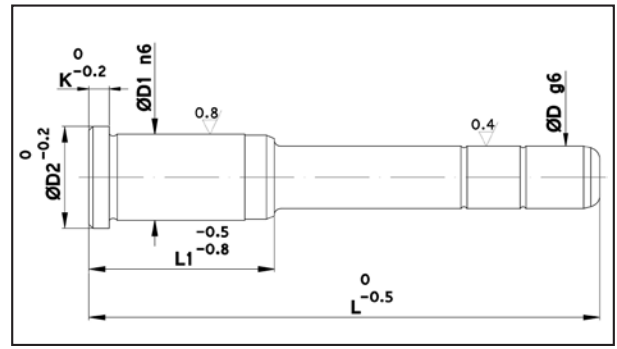
Materiale: acciaio UNI 16CrNi4.

Trattamento termico: cementazione e tempra.

Durezza: 60 ÷ 62 HRC.

Esecuzione: rettifica e lappatura.

Esempio di ordinazione: D \* L1 \* L



3

D	L1	D1	D2	L K	50	60	70	80	90	100	120	140	160	180	200	220	240	260	280	300	340	400
12	22	18	22	5	•	•	•	•	•	•												
12	26	18	22	5	•	•	•	•	•	•												
12	36	18	22	5	•	•	•	•	•	•	•											
12	46	18	22	5			•	•	•	•	•											
12	56	18	22	5					•	•	•											
14	22	20	24	5	•	•	•	•	•	•												
14	26	20	24	5		•	•	•	•	•	•											
14	36	20	24	5		•	•	•	•	•	•											
14	46	20	24	5			•	•	•	•	•											
14	56	20	24	5					•	•	•											
16	22	22	26	5	•	•	•	•	•	•	•											
16	26	22	26	5	•	•	•	•	•	•	•	•										
16	36	22	26	5		•	•	•	•	•	•	•										
16	46	22	26	5			•	•	•	•	•	•	•									
16	56	22	26	5				•	•	•	•	•	•	•								
16	66	22	26	5						•	•	•	•	•	•							
16	76	22	26	5						•	•	•	•	•	•							
16	96	22	26	5							•	•	•	•	•							
18	26	26	30	5		•	•	•	•	•	•											
18	36	26	30	5		•	•	•	•	•	•	•										
18	46	26	30	5		•	•	•	•	•	•	•	•									
18	56	26	30	5				•	•	•	•	•	•	•								
18	66	26	30	5						•	•	•	•	•	•							
18	76	26	30	5						•	•	•	•	•	•							
20	26	28	32	6		•	•	•	•	•	•	•										
20	36	28	32	6		•	•	•	•	•	•	•	•									
20	46	28	32	6		•	•	•	•	•	•	•	•	•								
20	56	28	32	6				•	•	•	•	•	•	•	•							
20	66	28	32	6						•	•	•	•	•	•	•						
20	76	28	32	6							•	•	•	•	•	•						
20	86	28	32	6							•	•	•	•	•	•	•					
20	96	28	32	6							•	•	•	•	•	•	•					
20+	26	30	34	6		•	•	•	•	•	•											
20+	36	30	34	6		•	•	•	•	•	•	•										
20+	46	30	34	6			•	•	•	•	•	•	•									
20+	56	30	34	6				•	•	•	•	•	•	•								
20+	66	30	34	6						•	•	•	•	•	•							
20+	76	30	34	6							•	•	•	•	•	•						
20+	86	30	34	6							•	•	•	•	•	•						
20+	96	30	34	6							•	•	•	•	•	•						
25	26	34	38	7				•	•	•	•	•										
25	36	34	38	7				•	•	•	•	•	•	•								
25	46	34	38	7				•	•	•	•	•	•	•	•							
25	56	34	38	7						•	•	•	•	•	•	•	•					
25	66	34	38	7							•	•	•	•	•	•	•	•				
25	76	34	38	7							•	•	•	•	•	•	•	•	•			

D	L1	D1	D2	L K	50	60	70	80	90	100	120	140	160	180	200	220	240	260	280	300	340	400
25	86	34	38	7								•	•	•	•	•	•	•	•			
25	96	34	38	7								•	•	•	•	•	•	•	•			
25	106	34	38	7									•	•	•	•	•	•	•			
25	116	34	38	7									•	•	•	•	•	•	•			
25+	26	36	40	7				•	•	•												
25+	36	36	40	7				•	•	•	•	•	•	•								
25+	46	36	40	7				•	•	•	•	•	•	•	•							
25+	56	36	40	7						•	•	•	•	•	•	•						
25+	66	36	40	7							•	•	•	•	•	•	•	•	•			
25+	76	36	40	7							•	•	•	•	•	•	•	•	•			
25+	86	36	40	7								•	•	•	•	•	•	•	•			
25+	96	36	40	7								•	•	•	•	•	•	•	•			
25+	106	36	40	7									•	•	•	•	•	•	•			
25+	116	36	40	7										•	•	•	•	•	•			
32	36	40	45	7				•	•	•	•	•										
32	46	40	45	7					•	•	•	•	•									
32	56	40	45	7						•	•	•	•	•	•	•						
32	66	40	45	7							•	•	•	•	•	•	•	•	•			
32	76	40	45	7								•	•	•	•	•	•	•	•			
32	86	40	45	7									•	•	•	•	•	•	•			
32	96	40	45	7									•	•	•	•	•	•	•	•	•	
32	106	40	45	7									•	•	•	•	•	•	•	•	•	•
32	116	40	45	7									•	•	•	•	•	•	•	•	•	•
32	126	40	45	7										•	•	•	•	•	•	•	•	•
32	146	40	45	7											•	•	•	•	•	•	•	•
40	46	48	52	8								•	•	•	•	•						
40	56	48	52	8								•	•	•	•	•						
40	66	48	52	8									•	•	•	•	•					
40	76	48	52	8									•	•	•	•	•	•				
40	86	48	52	8									•	•	•	•	•	•	•			
40	96	48	52	8									•	•	•	•	•	•	•	•	•	
40	106	48	52	8										•	•	•	•	•	•	•	•	•
40	116	48	52	8										•	•	•	•	•	•	•	•	•
40	126	48	52	8										•	•	•	•	•	•	•	•	•
50	96	60	65	10										•	•	•	•	•	•	•	•	
50	126	60	65	10												•	•	•	•	•	•	
50	146	60	65	10													•	•	•	•	•	•
50	176	60	65	10														•	•	•	•	