

Cod. 51H

COLONNE A DUE DIAMETRI SERIE H PER STAMPI

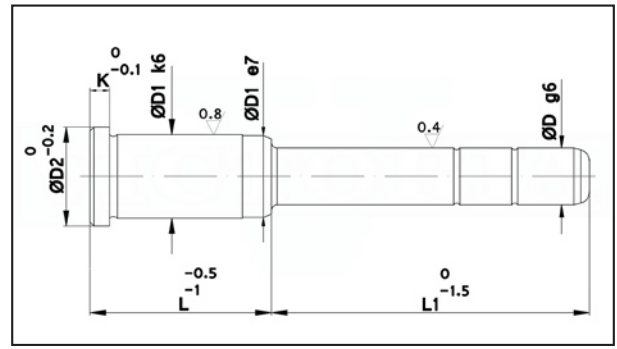
Materiale: acciaio UNI 16CrNi4.

Trattamento termico: cementazione e tempra.

Durezza: 60 ÷ 62 HRC.

Esecuzione: rettifica e lappatura.

Esempio di ordinazione: D * L * L1



3

D	L	D1	D2	L1 K	20	25	35	40	45	50	55	60	65	70	75
14	22	20	25	6	*		*	*	*	*	*		*	*	
14	27	20	25	6	*		*	*	*	*	*		*		
14	36	20	25	6	*		*	*	*	*	*		*		*
14	46	20	25	6	*		*	*	*	*	*		*		
14	56	20	25	6	*		*	*	*	*	*		*		*
14	66	20	25	6	*		*	*	*	*	*		*		
14	76	20	25	6	*		*	*	*	*	*		*		
15	22	20	25	6	*		*	*	*	*	*		*	*	
15	27	20	25	6	*		*	*	*	*	*		*		
15	36	20	25	6	*		*	*	*	*	*		*		*
15	46	20	25	6	*		*	*	*	*	*		*		
15	56	20	25	6	*		*	*	*	*	*		*		*
15	66	20	25	6	*		*	*	*	*	*		*		
15	76	20	25	6	*		*	*	*	*	*		*		
18	22	26	31	6	*		*	*	*	*	*	*	*	*	
18	27	26	31	6	*		*	*	*	*	*	*	*	*	
18	36	26	31	6	*		*	*	*	*	*	*	*	*	*
18	46	26	31	6	*		*	*	*	*	*	*	*	*	
18	56	26	31	6	*		*	*	*	*	*	*	*	*	*
18	66	26	31	6	*		*	*	*	*	*	*	*	*	*
18	76	26	31	6	*		*	*	*	*	*	*	*	*	*
18	86	26	31	6	*		*	*	*	*	*	*	*	*	*
18	96	26	31	6	*		*	*	*	*	*	*	*	*	*
20	22	26	31	6	*		*	*	*	*	*	*	*	*	
20	27	26	31	6	*		*	*	*	*	*	*	*	*	
20	36	26	31	6	*		*	*	*	*	*	*	*	*	*
20	46	26	31	6	*		*	*	*	*	*	*	*	*	
20	56	26	31	6	*		*	*	*	*	*	*	*	*	*
20	66	26	31	6	*		*	*	*	*	*	*	*	*	*
20	76	26	31	6	*		*	*	*	*	*	*	*	*	*
20	86	26	31	6	*		*	*	*	*	*	*	*	*	*
20	96	26	31	6	*		*	*	*	*	*	*	*	*	*
22	27	30	35	6		*		*	*	*	*	*	*	*	
22	36	30	35	6		*		*	*	*	*	*	*	*	*
22	46	30	35	6		*		*	*	*	*	*	*	*	*
22	56	30	35	6		*		*	*	*	*	*	*	*	*
22	66	30	35	6		*		*	*	*	*	*	*	*	*
22	76	30	35	6		*		*	*	*	*	*	*	*	*
22	86	30	35	6		*		*	*	*	*	*	*	*	*
22	96	30	35	6		*		*	*	*	*	*	*	*	*
22	116	30	35	6		*		*	*	*	*	*	*	*	*
24	27	30	35	6		*		*	*	*	*	*	*	*	
24	36	30	35	6		*		*	*	*	*	*	*	*	*
24	46	30	35	6		*		*	*	*	*	*	*	*	*
24	56	30	35	6		*		*	*	*	*	*	*	*	*
24	66	30	35	6		*		*	*	*	*	*	*	*	*
24	76	30	35	6		*		*	*	*	*	*	*	*	*

80	85	90	95	105	110	115	125	135	155	165	175	195	215	235	
		.			.										
	.			.											
	.		.	.											
			.												
			.												
		.			.										
	.		.	.											
	.		.	.											
			.												
.	.					.									
.	.			.			.								
.							
					
			.												
			.												
			.												
			.												
.	
.	
.	
			.			.								.	
			.			.								.	
			.			.								.	
			.			.								.	
.	
.	
.	
			.			.								.	
			.			.								.	

D	L	D1	D2	L1 K	20	25	35	40	45	50	55	60	65	70	75
24	86	30	35	6							•				•
24	96	30	35	6							•				•
24	116	30	35	6											•
30	27	42	47	6					•				•		
30	36	42	47	6							•				•
30	46	42	47	6					•				•		
30	56	42	47	6							•				•
30	66	42	47	6							•				•
30	76	42	47	6							•		•		•
30	86	42	47	6							•				•
30	96	42	47	6							•				•
30	116	42	47	6											•
30	136	42	47	6											•
30	156	42	47	6											•
32	27	42	47	6					•				•		
32	36	42	47	6							•				•
32	46	42	47	6					•				•		
32	56	42	47	6							•				•
32	66	42	47	6							•				•
32	76	42	47	6							•		•		•
32	86	42	47	6							•				•
32	96	42	47	6							•				•
32	116	42	47	6											•
32	136	42	47	6											•
32	156	42	47	6											•
40	56	54	60	10											•
40	66	54	60	10											•
40	76	54	60	10											•
40	86	54	60	10											•
40	96	54	60	10											•
40	116	54	60	10											•
40	136	54	60	10											•
40	156	54	60	10											•
40	196	54	60	10											•
42	56	54	60	10											•
42	66	54	60	10											•
42	76	54	60	10											•
42	86	54	60	10											•
42	96	54	60	10											•
42	116	54	60	10											•
42	136	54	60	10											•
42	156	54	60	10											•
42	196	54	60	10											•

