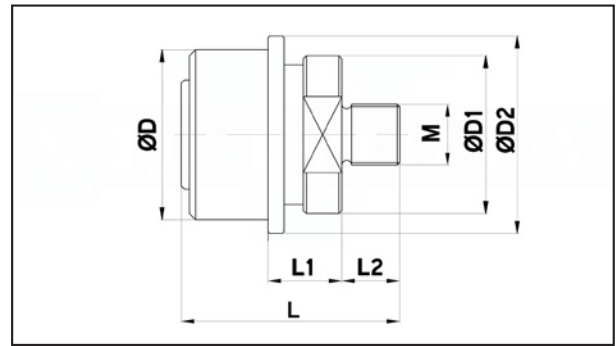


## Cod. 528F

### DISPOSITIVO AUTOMATICO DI ESTRAZIONE FEMMINA

Note: non usare grasso per la lubrificazione.  
Se necessario, utilizzare olio molto fluido.  
Esempio di ordinazione: kg \* M

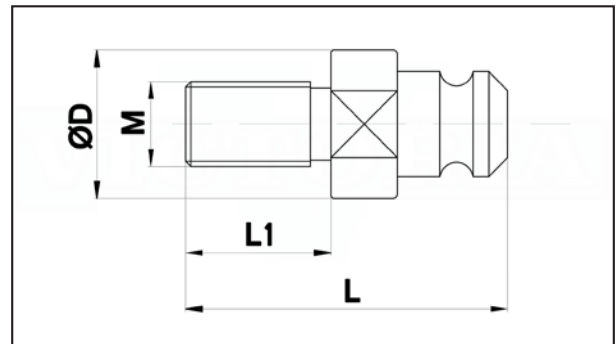


kg	D	D1	D2	L	L1	M Passo L2	16 M16x1.5	18 M18x1.5	20 M20x1.5	24 M24x1.5	27 M27x1.5	30 M30x1.5	36 M36x2
1500	32	32	39	42.5	9	15	•						
2400	38	38	48	52	13	15	•						
3200	56	52	65	68	17	18	•	•	•	•	•	•	
18000	64	60	74	84	22	23				•	•	•	•

## Cod. 528M

### DISPOSITIVO AUTOMATICO DI ESTRAZIONE MASCHIO

Note: non usare grasso per la lubrificazione.  
Se necessario, utilizzare olio molto fluido.  
Esempio di ordinazione: kg \* M



kg	D	L	M Passo L1	10 M10x1.5	12 M12x1.75	14 M14x2	16 M16x2	18 M18x2.5	20 M20x2.5	24 M24x3	27 M27x3	30 M30x3.5	36 M36x4
1500	22.8	45.5	20	•	•	•							
2400	25.8	55	20	•	•	•							
3200	35	68	25				•	•	•	•	•	•	
18000	43	80	30							•	•	•	•