

## Cod. 52

### BUSSOLE LISCE IN ACCIAIO PER STAMPI

Materiale: acciaio UNI 16CrNi4.

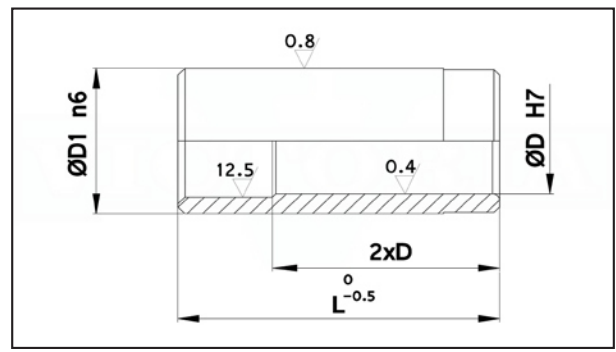
Trattamento termico: cementazione e tempra.

Durezza: 60 ÷ 62 HRC.

Esecuzione: rettifica.

Concentricità: 0.005 mm.

Esempio di ordinazione: D \* L



3

D	L D1	22	26	36	46	56	66	76	86	96	106	116
12	18	•	•	•	•	•						
14	20	•	•	•	•	•	•					
16	22	•	•	•	•	•	•	•	•	•		
18	26	•	•	•	•	•	•	•	•	•		
20	28		•	•	•	•	•	•	•	•		
20+	30		•	•	•	•	•	•	•	•		
25	34		•	•	•	•	•	•	•	•	•	•
25+	36		•	•	•	•	•	•	•	•		
32	40		•	•	•	•	•	•	•	•	•	•
40	48				•	•	•	•	•	•	•	•

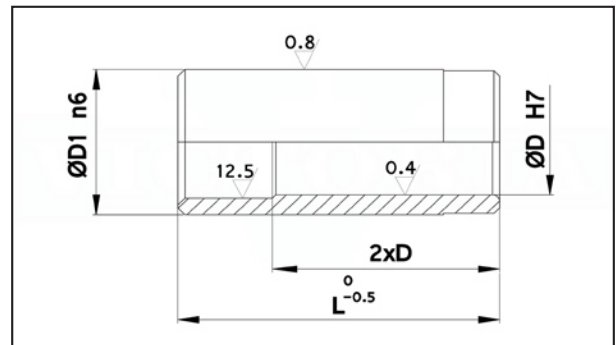
## Cod. 52B

### BUSSOLE LISCE IN BRONZO PER STAMPI

Materiale: bronzo.

Esecuzione: rettifica.

Esempio di ordinazione: D \* L



D	L D1	22	26	36	46	56	66	76	86	96	106
12	18	•	•	•	•						
14	20	•	•	•	•						
16	22	•	•	•	•	•	•	•			
18	26	•	•	•	•	•	•	•			
20	28		•	•	•	•	•	•	•	•	
20+	30		•	•	•	•	•	•	•	•	
25	34		•	•	•	•	•	•	•	•	•
25+	36		•	•	•	•	•	•	•	•	
32	40			•	•	•	•	•	•	•	•
40	48				•	•	•	•	•	•	•