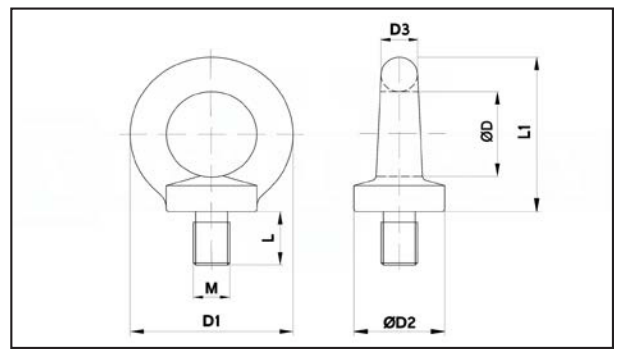


Cod. 532

STAFFE DI SOLLEVAMENTO AD ANELLO DIN 580 PER STAMPI

Materiale: acciaio C15 n. 1.0401.
Esempio di ordinazione: M



M	passo	D	D1	D2	D3	L	L1	peso kg	portata max unitaria kg	portata max unitaria con cavo a due kg		
M8	1.25	20	36	20	8	13	36	0.06	140	95	•	
M10	1.5	25	45	25	10	17	45	0.11	230	170	•	
M12	1.75	30	54	30	12	20.5	53	0.18	340	240	•	
M14	2	30	54	30	12	20.5	53	0.18	450	320	•	
M16	2	35	63	35	14	27	62	0.28	700	500	•	
M18	2.5	35	63	35	14	27	62	0.28	900	640	•	
M20	2.5	40	72	40	16	30	71	0.45	1200	830	•	
M24	3	50	90	50	20	36	90	0.74	1800	1270	•	
M30	3.5	60	108	65	24	45	109	1.66	3600	2600	•	
M36	3	70	126	75	28	54	128	2.65	5100	3700	•	
M42	3	80	144	85	32	63	147	4.03	7000	5000	•	
M48	3	90	166	100	38	68	168	6.38	8600	6100	•	
M56	4	100	184	110	42	78	187	8.8	11500	8300	•	
M64	4	110	206	120	48	90	208	12.4	16000	11000	•	
M72	4	140	260	150	60	100	260	23.3	21000	15000	•	
M80	4	160	296	170	68	112	298	34.2	28000	20000	•	
M100	4	180	330	190	75	130	330	49.1	38000	27000	•	

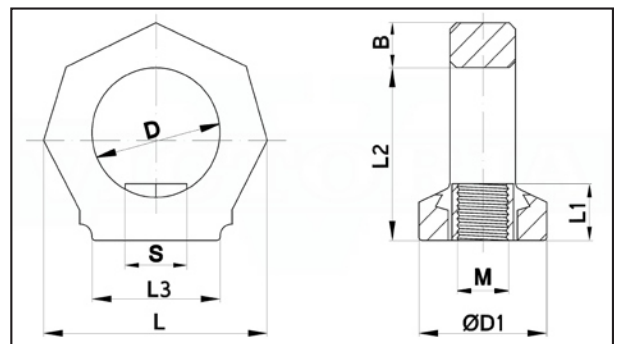
Cod. 532F

GOLFARE GIREVOLE FEMMINA PER STAMPI

Filettatura ISO Passo Grosso, DIN 13-1

Note: Fare riferimento al sito internet www.rud.com per informazioni tecniche o supporto

Esempio di ordinazione : M



M	L2	B	D	D1	L3	L1	L	S	Peso kg	TONS		
M8	34	11	25	25	28	14	47	12	0.1	0.30	•	
M10	34	11	25	25	28	14	47	12	0.1	0.40	•	
M12	42	13	30	30	34	17	56	14	0.2	0.75	•	
M16	51	15	35	35.5	40	21	65	19	0.3	1.5	•	
M20	57	17	40	40	50	23	75	23	0.5	2,3	•	
M24	69	21	48	50	60	29	90	30	0.9	3.2	•	
M30	86	26	60	60	75	34	112	36	1.5	4.5	•	