

Cod. 53M

BUSSOLE CON COLLARE SERIE M PER STAMPI

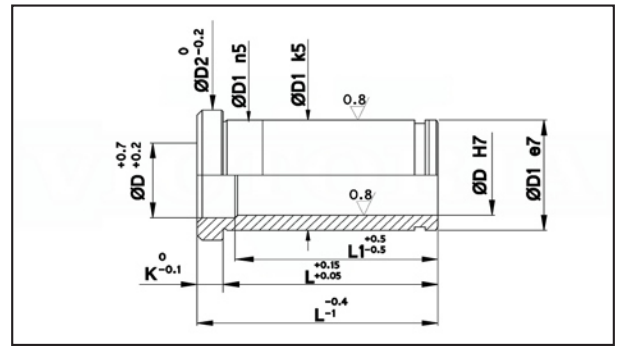
Materiale: acciaio UNI 16CrNi4.

Trattamento termico: cementazione e tempra.

Durezza: 60 ÷ 62 HRC.

Esecuzione: rettifica.

Esempio di ordinazione: D * L



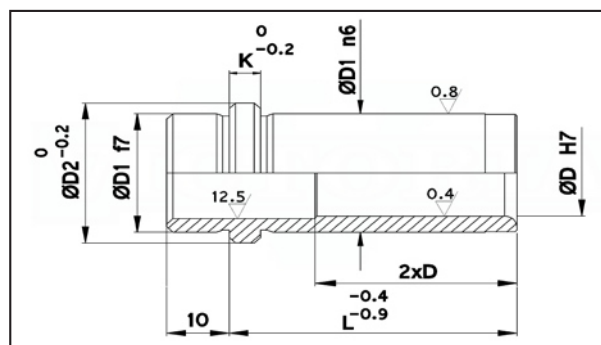
3

D	L	D1	D2	L1	L2	K		
14 - 15	17	20	25	17	7	6	•	
14 - 15	22	20	25	22	12	6	•	
14 - 15	27	20	25	27	17	6	•	
14 - 15	36	20	25	36	26	6	•	
14 - 15	46	20	25	46	36	6	•	
14 - 15	56	20	25	46	46	6	•	
14 - 15	66	20	25	46	56	6	•	
14 - 15	76	20	25	46	66	6	•	
16	17	22	27	17	7	6	•	
16	22	22	27	22	12	6	•	
16	27	22	27	27	17	6	•	
16	36	22	27	36	26	6	•	
16	46	22	27	46	36	6	•	
16	56	22	27	46	46	6	•	
16	66	22	27	46	56	6	•	
16	76	22	27	46	66	6	•	
18 - 20	17	26	31	17	7	6	•	
18 - 20	22	26	31	22	12	6	•	
18 - 20	27	26	31	27	17	6	•	
18 - 20	36	26	31	36	26	6	•	
18 - 20	46	26	31	46	36	6	•	
18 - 20	56	26	31	56	46	6	•	
18 - 20	66	26	31	56	56	6	•	
18 - 20	76	26	31	56	66	6	•	
18 - 20	86	26	31	56	76	6	•	
18 - 20	96	26	31	56	86	6	•	
18 - 20	116	26	31	56	96	6	•	
22 - 24	17	30	35	17	6	6	•	
22 - 24	22	30	35	22	11	6	•	
22 - 24	27	30	35	27	16	6	•	
22 - 24	36	30	35	36	25	6	•	
22 - 24	46	30	35	46	35	6	•	
22 - 24	56	30	35	56	45	6	•	
22 - 24	66	30	35	66	55	6	•	
22 - 24	76	30	35	76	65	6	•	
22 - 24	86	30	35	76	75	6	•	
22 - 24	96	30	35	76	85	6	•	
22 - 24	116	30	35	76	105	6	•	
22 - 24	136	30	35	76	125	6	•	
22 - 24	156	30	35	76	145	6	•	
30 - 32	27	42	47	27	14	6	•	
30 - 32	36	42	47	36	23	6	•	
30 - 32	46	42	47	46	33	6	•	
30 - 32	56	42	47	56	43	6	•	
30 - 32	66	42	47	66	53	6	•	
30 - 32	76	42	47	76	63	6	•	
30 - 32	86	42	47	86	73	6	•	
30 - 32	96	42	47	96	83	6	•	
30 - 32	116	42	47	96	103	6	•	

D	L	D1	D2	L1	L2	K	
30 - 32	136	42	47	96	123	6	•
30 - 32	156	42	47	96	143	6	•
30 - 32	176	42	47	96	163	6	•
30 - 32	196	42	47	96	183	6	•
40 - 42	46	54	49	46	28	10	•
40 - 42	56	54	49	56	38	10	•
40 - 42	66	54	49	66	48	10	•
40 - 42	76	54	49	76	58	10	•
40 - 42	86	54	49	86	68	10	•
40 - 42	96	54	49	96	78	10	•
40 - 42	116	54	49	116	98	10	•
40 - 42	136	54	49	116	118	10	•
40 - 42	156	54	49	116	138	10	•
40 - 42	176	54	49	116	158	10	•
40 - 42	196	54	49	116	178	10	•
40 - 42	246	54	49	116	198	10	•

Cod. 53S
BUSSE CON COLLARE SPALLATE PER STAMPI

Materiale: acciaio UNI 16CrNi4.
Trattamento termico: cementazione e tempra.
Durezza: 60 ÷ 62 HRC.
Esecuzione: rettifica.
Concentricità: 0.005 mm.
Esempio di ordinazione: D * L



D	D1	D2	L	22	26	36	46	56	66	76	86	96	106	116	126	146
16	22	26	5	•	•	•	•	•	•	•	•	•				
20	28	32	6		•	•	•	•	•	•	•	•				
25	34	38	7		•	•	•	•	•	•	•	•				
32	40	45	7			•	•	•	•	•	•	•	•	•	•	•
40	48	52	8				•	•	•	•	•	•	•	•	•	•