

Cod. 53SH

BUSSE CON COLLARE SPALLATE SERIE H PER STAMPI

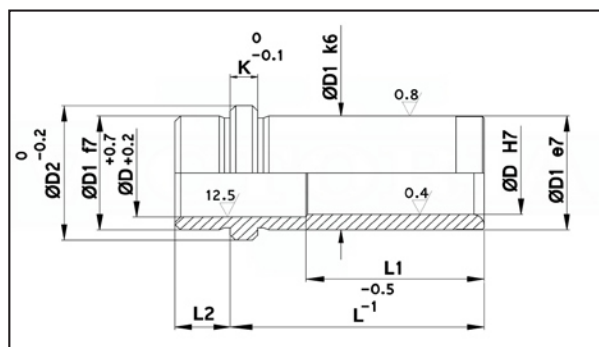
Materiale: acciaio UNI 16CrNi4.

Trattamento termico: cementazione e tempra.

Durezza: 60 ÷ 62 HRC.

Esecuzione: rettifica.

Esempio di ordinazione: D * L



D	L	D1	D2	K	L2	L1	
14 - 15	22	20	25	6	9	31	•
14 - 15	27	20	25	6	9	36	•
14 - 15	36	20	25	6	9	45	•
14 - 15	46	20	25	6	9	55	•
14 - 15	56	20	25	6	9	56	•
14 - 15	66	20	25	6	9	56	•
14 - 15	76	20	25	6	9	56	•
18 - 20	22	26	31	6	9	31	•
18 - 20	27	26	31	6	9	36	•
18 - 20	36	26	31	6	9	45	•
18 - 20	46	26	31	6	9	55	•
18 - 20	56	26	31	6	9	65	•
18 - 20	66	26	31	6	9	75	•
18 - 20	76	26	31	6	9	76	•
18 - 20	86	26	31	6	9	76	•
18 - 20	96	26	31	6	9	76	•
22 - 24	22	30	35	6	9	31	•
22 - 24	27	30	35	6	9	36	•
22 - 24	36	30	35	6	9	45	•
22 - 24	46	30	35	6	9	55	•
22 - 24	56	30	35	6	9	65	•
22 - 24	66	30	35	6	9	75	•
22 - 24	76	30	35	6	9	85	•
22 - 24	86	30	35	6	9	95	•
22 - 24	96	30	35	6	9	105	•
22 - 24	116	30	35	6	9	96	•
30 - 32	27	42	47	6	9	36	•
30 - 32	36	42	47	6	9	45	•
30 - 32	46	42	47	6	9	55	•
30 - 32	56	42	47	6	9	65	•
30 - 32	66	42	47	6	9	75	•
30 - 32	76	42	47	6	9	85	•
30 - 32	86	42	47	6	9	95	•
30 - 32	96	42	47	6	9	105	•
30 - 32	116	42	47	6	9	125	•
30 - 32	136	42	47	6	9	116	•
30 - 32	156	42	47	6	9	116	•
40 - 42	56	54	60	10	12	68	•
40 - 42	66	54	60	10	12	78	•
40 - 42	76	54	60	10	12	88	•
40 - 42	86	54	60	10	12	95	•
40 - 42	96	54	60	10	12	108	•
40 - 42	116	54	60	10	12	128	•
40 - 42	136	54	60	10	12	136	•
40 - 42	156	54	60	10	12	136	•
40 - 42	196	54	60	10	12	136	•