

Cod. 53SM

BUSSOLE CON COLLARE SPALLATE SERIE M PER STAMPI

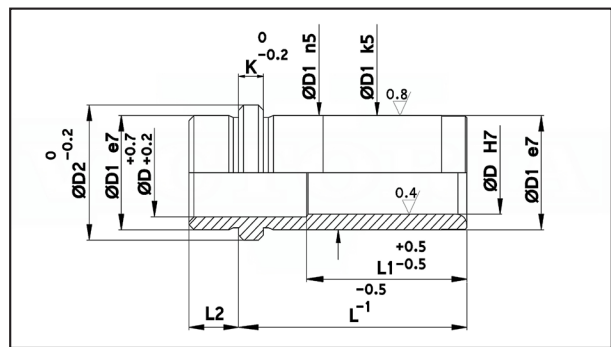
Materiale: acciaio UNI 16CrNi4.

Trattamento termico: cementazione e tempra.

Durezza: 60 ÷ 62 HRC.

Esecuzione: rettifica.

Esempio di ordinazione: D * L



3

D	L	D1	D2	K	L2	L1	Prezzo
14 - 15	17	20	25	6	9	26	°6,42
14 - 15	22	20	25	6	9	31	°7,10
14 - 15	27	20	25	6	9	36	°8,29
14 - 15	36	20	25	6	9	45	°10,50
14 - 15	46	20	25	6	9	55	°12,28
14 - 15	56	20	25	6	9	46	°13,94
14 - 15	66	20	25	6	9	46	°16,83
14 - 15	76	20	25	6	9	46	°18,57
14 - 15	86	20	25	6	9	46	°20,53
14 - 15	96	20	25	6	9	46	°22,65
18 - 20	17	26	31	6	9	26	°6,93
18 - 20	22	26	31	6	9	31	°8,12
18 - 20	27	26	31	6	9	36	°9,48
18 - 20	36	26	31	6	9	45	°11,48
18 - 20	46	26	31	6	9	55	°13,68
18 - 20	56	26	31	6	9	65	°15,90
18 - 20	66	26	31	6	9	56	°18,19
18 - 20	76	26	31	6	9	56	°20,70
18 - 20	86	26	31	6	9	56	°23,59
18 - 20	96	26	31	6	9	56	°25,42
18 - 20	116	26	31	6	9	56	°30,13
18 - 20	136	26	31	6	9	56	°35,10
22 - 24	17	30	35	6	9	26	°6,67
22 - 24	22	30	35	6	9	31	°8,03
22 - 24	27	30	35	6	9	36	°9,31
22 - 24	36	30	35	6	9	45	°11,73
22 - 24	46	30	35	6	9	55	°14,11
22 - 24	56	30	35	6	9	65	°16,83
22 - 24	66	30	35	6	9	75	°19,30
22 - 24	76	30	35	6	9	85	°21,68
22 - 24	86	30	35	6	9	76	°24,10
22 - 24	96	30	35	6	9	76	°26,56
22 - 24	116	30	35	6	9	76	°31,62
22 - 24	136	30	35	6	9	76	°36,59
22 - 24	156	30	35	6	9	76	°41,61
30 - 32	22	42	47	6	9	31	°9,65
30 - 32	27	42	47	6	9	36	°11,01
30 - 32	36	42	47	6	9	45	°13,77
30 - 32	46	42	47	6	9	55	°17,51
30 - 32	56	42	47	6	9	65	°20,61
30 - 32	66	42	47	6	9	75	°24,27
30 - 32	76	42	47	6	9	85	°27,37
30 - 32	86	42	47	6	9	95	°30,30
30 - 32	96	42	47	6	9	105	°34,04
30 - 32	116	42	47	6	9	96	°39,99
30 - 32	136	42	47	6	9	96	°46,84
30 - 32	156	42	47	6	9	96	°53,42
30 - 32	176	42	47	6	9	96	°60,05
30 - 32	196	42	47	6	9	96	°66,64
40 - 42	36	54	59	10	12	48	°17,51
40 - 42	46	54	59	10	12	58	°21,89
40 - 42	56	54	59	10	12	68	°26,05
40 - 42	66	54	59	10	12	78	°29,66
40 - 42	76	54	59	10	12	88	°34,04
40 - 42	86	54	59	10	12	98	°38,21
40 - 42	96	54	59	10	12	108	°42,03
40 - 42	116	54	59	10	12	116	°49,85
40 - 42	136	54	59	10	12	116	°58,40
40 - 42	156	54	59	10	12	116	°66,13
40 - 42	176	54	59	10	12	116	°74,84
40 - 42	196	54	59	10	12	116	°82,54
40 - 42	216	54	59	10	12	116	°90,48
40 - 42	246	54	59	10	12	116	°102,81