

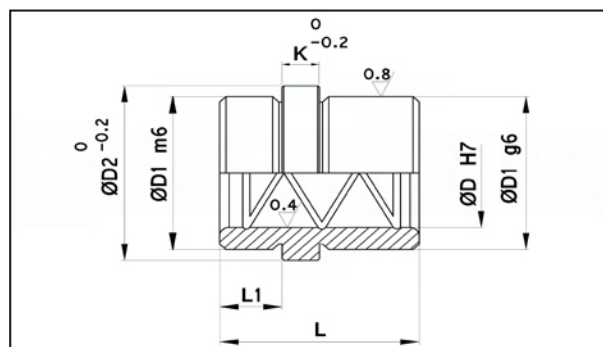
Cod. 155

BUSSOLE SPALLATE LUNGHE IN BRONZO PER STAMPI

Materiale: bronzo G-CuSn5Zn5Pb5 UNI 7013-72.

Esecuzione: rettifica.

Esempio di ordinazione: D



D	D1	D2	K	L	L1	
14	20	24	5	40	16	•
16	22	26	5	40	16	•
18	26	30	5	40	16	•
20	28	32	6	40	16	•
25	34	38	7	40	16	•
32	40	45	7	65	25	•
40	48	52	8	80	32	•

Cod. 54SF

BUSSOLE A RICIRCOLO DI SFERE MOD. DS 20 PER STAMPI

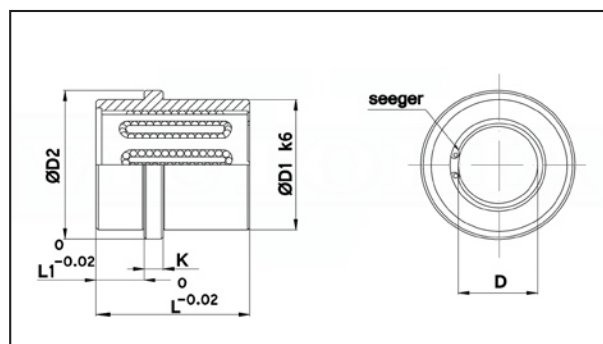
Materiale: bussola in acciaio, gabbia in ottone ricavata dal pieno.

Trattamento termico esterno: tempra.

Durezza: 62 ÷ 64 HRC.

Esecuzione: rettifica.

Esempio di ordinazione: D * L



D	L	D1	D2	K	L1	diam. sfera	n. linee	
12	30	24	28	6	8	3	5	•
16	30	28	32	6	8	3	6	•
16	35	28	32	6	9	3	6	•
20	35	32	36	6	9	3	6	•
20	44	32	36	6	9	3	6	•
25	35	40	45	6	9	3	8	•
25	45	40	45	6	10	3	8	•
25	55	40	45	6	10	3	8	•
25	65	40	45	6	10	3	8	•
32	57	50	56	8	12	4	8	•
32	75	50	56	8	12	4	8	•
40	57	60	64	8	12	4	8	•
40	75	60	64	8	12	4	8	•