

## Cod. 57

### BUSSOLE DI CENTRATURA PER STAMPI

Materiale: acciaio UNI 16CrNi4.

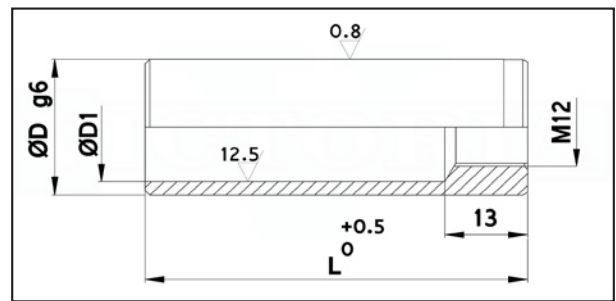
Resistenza interna: 1050 ÷ 1250 N/mm<sup>2</sup>.

Trattamento termico: cementazione e tempra.

Durezza: 60 ÷ 62 HRC.

Esecuzione: rettifica.

Esempio di ordinazione: D \* L



D	L	30	80	100	120	140	160	180
D	D1							
22	17	•	•	•	•	•		
28	21	•	•	•	•	•		
34	26	•	•	•	•	•	•	
40	33	•	•	•	•	•	•	•

## Cod. 57H

### BUSSOLE DI CENTRATURA PER PIASTRE SERIE H

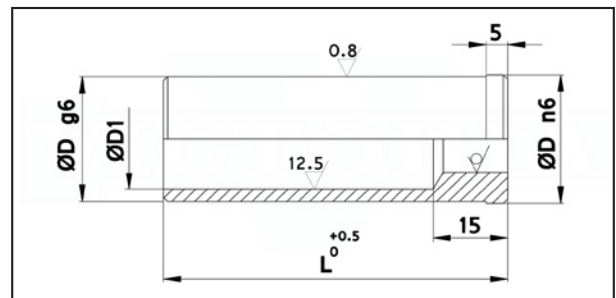
Materiale: acciaio UNI 16CrNi4.

Trattamento termico: cementazione e tempra.

Durezza: 60 ÷ 62 HRC.

Esecuzione: rettifica.

Esempio di ordinazione: D \* L



D	L	30	40	60	80	100	120	140	160	180	200	220	240	260	280	300
D	D1															
20	16	•	•	•	•	•	•	•	•							
26	21	•	•	•	•	•	•	•	•	•						
30	25		•	•	•	•	•	•	•	•	•					
42	33		•	•	•	•	•	•	•	•	•	•				
54	43			•	•		•	•	•	•	•	•	•	•	•	•

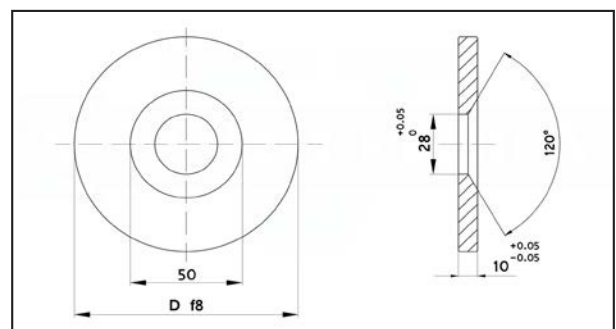
## Cod. 64

### ANELLI DI CENTRATURA STAMPO

Materiale: acciaio UNI C45 1.1730

Esecuzione: torniti

Esempio di ordinazione : D \* S



S	10	20
D		
60	•	
70	•	
80	•	
90	•	
100	•	
100S		•
125	•	
125S		•
150	•	
160S		•
175	•	