

## Cod. 59AB

### BUSSOLE DI CENTRATURA CONICHE CON FISSAGGIO ANTERIORE PER STAMPI

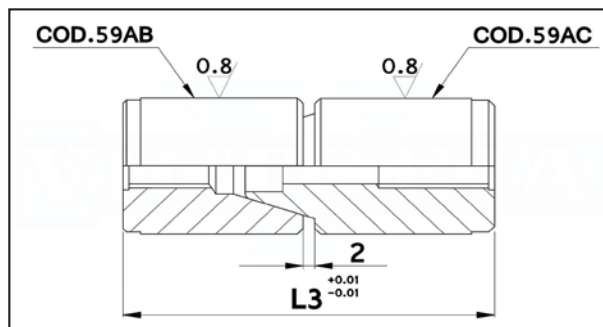
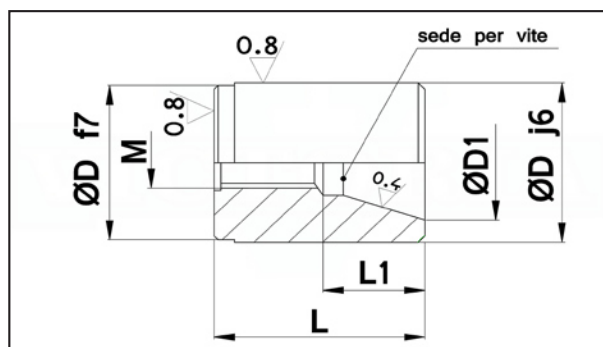
Materiale: acciaio UNI 16CrNi4.

Trattamento termico: cementazione e tempra.

Durezza: 60 ÷ 62 HRC.

Esecuzione: rettifica.

Esempio di ordinazione: D



D	D1	L	L1	L3	M	sede per vite	
16	11	24	14	50	M6x1	M4	•
20	14	31	16	64	M8x1.25	M6	•
25	18	31	18	64	M8x1.25	M6	•
32	24	39	23	80	M10x1.5	M8	•
40	30	49	33	100	M10x1.5	M8	•

## Cod. 59AC

### COLONNE DI CENTRATURA CONICHE CON FISSAGGIO ANTERIORE PER STAMPI

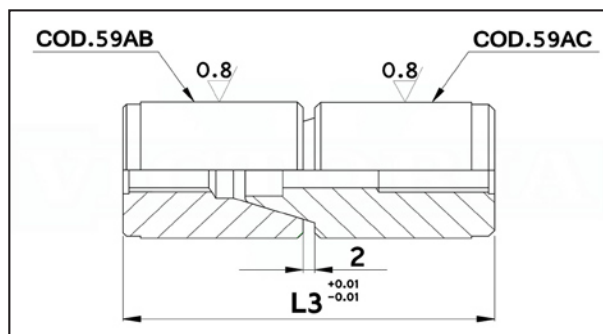
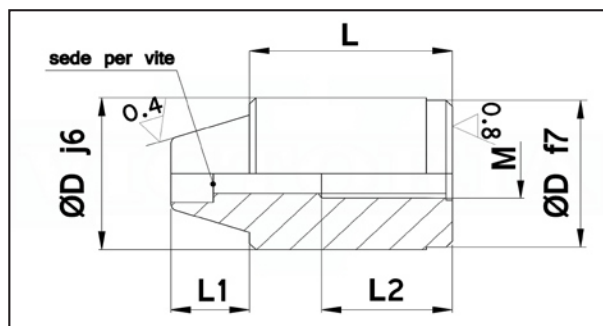
Materiale: acciaio UNI 16CrNi4.

Trattamento termico: cementazione e tempra.

Durezza: 60 ÷ 62 HRC.

Esecuzione: rettifica.

Esempio di ordinazione: D



D	L	L1	L2	L3	M	sede per vite	
16	24	7	13	50	M6x1	M4	•
20	31	9	20	64	M8x1.25	M6	•
25	31	12	20	64	M8x1.25	M6	•
32	39	15	24	80	M10x1.5	M8	•
40	49	20	24	100	M10x1.5	M8	•