

## Cod. 59APF

### PRISMA DI CENTRATURA CON FISSAGGIO ANTERIORE FEMMINA PER STAMPI

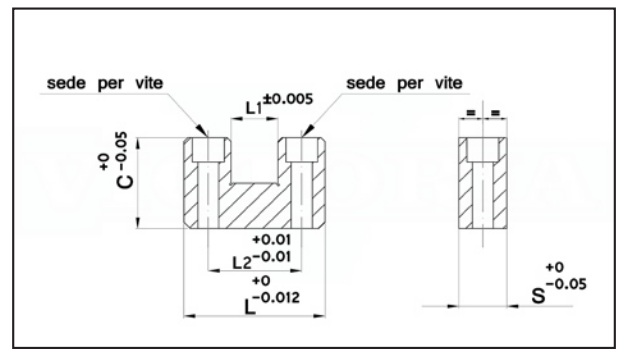
Materiale: acciaio per utensili n. 1.2510.

Trattamento termico: tempra.

Durezza: 54 ÷ 56 HRC.

Esecuzione: rettifica e rivestimento al titanio.

Esempio di ordinazione: L



L	C	L1	L2	S	sede per vite		
32	16	11	22	16	M4	•	
38	22.5	12.5	25.5	22	M4	•	
50	29	19	35	25	M5	•	
75	38	28.5	56	28.5	M6	•	

## Cod. 59APM

### PRISMA DI CENTRATURA CON FISSAGGIO ANTERIORE MASCHIO PER STAMPI

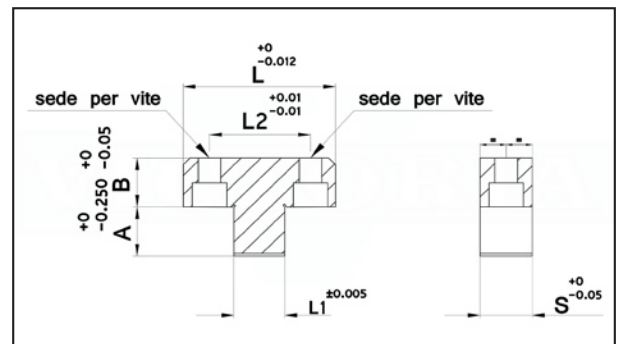
Materiale: acciaio per utensili n. 1.2510.

Trattamento termico: tempra.

Durezza: 60 ÷ 62 HRC.

Esecuzione: rettifica e rivestimento di ossido di alluminio.

Esempio di ordinazione: L



L	A	B	L1	L2	S	sede per vite		
32	9.5	13	11	22	16	M4	•	
38	12.8	19	12.5	25.5	22	M4	•	
50	16	19	19	35	25	M5	•	
75	20	20	28.5	56	28.5	M6	•	