

Cod. 60

ESPULSORI TESTA CILINDRICA CON RIVESTIMENTO ANTIATTRITO PER STAMPI

Materiale: acciaio UNI X40CrMoV511 n. 1.2344.

Resistenza a trazione Rm: 1300 ÷ 1450 N/mm².

Resistenza a rinvenimento: 550 C°.

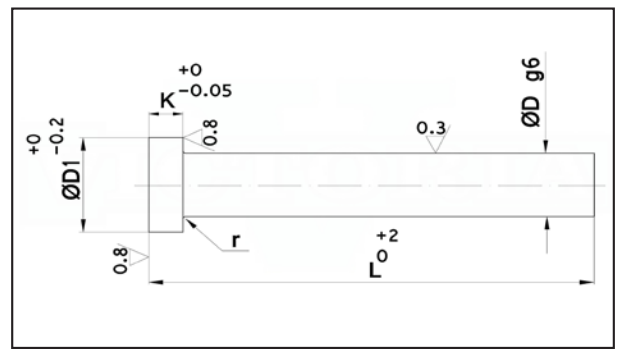
Trattamento termico: bonifica e nitrurazione.

Durezza gambo: 950 ÷ 1100 VICKERS, 68 ÷ 70 HRC.

Durezza testa: 40 ÷ 50 HRC.

Esecuzione: rettifica e rivestimento con lubrificante antifrizione.

Esempio di ordinazione: D * L



5

D	D1	L K	100	125	160	200	250	315	400	500
2 DIN	4	2	•	•	•	•	•	•		
2.2 DIN	4	2	•	•	•	•	•	•		
2.5 DIN	5	2	•	•	•	•	•	•		
3 DIN	6	3	•	•	•	•	•	•		
3.2 DIN	6	3	•	•	•	•	•	•	•	
3.5 DIN	7	3	•	•	•	•	•	•	•	
3.5 FIAT	6	3	•	•	•	•	•	•	•	
4 DIN	8	3	•	•	•	•	•	•	•	•
4 FIAT	8	4	•	•	•	•	•	•	•	•
4.2 DIN	8	3	•	•	•	•	•	•	•	•
4.2 FIAT	8	4	•	•	•	•	•	•	•	•
4.5 DIN	8	3	•	•	•	•	•	•	•	•
4.5 FIAT	8	4	•	•	•	•	•	•	•	•
5 DIN	10	3	•	•	•	•	•	•	•	•
5 FIAT	10	5	•	•	•	•	•	•	•	•
5.2 DIN	10	3	•	•	•	•	•	•	•	•
5.2 FIAT	10	5	•	•	•	•	•	•	•	•
5.5 DIN	10	3	•	•	•	•	•	•	•	•
5.5 FIAT	10	5	•	•	•	•	•	•	•	•
6 DIN	12	5	•	•	•	•	•	•	•	•
6.2 DIN	12	5	•	•	•	•	•	•	•	•
6.5 DIN	12	5	•	•	•	•	•	•	•	•
7 DIN	12	5	•	•	•	•	•	•	•	•
7.5 DIN	12	5	•	•	•	•	•	•	•	•
8 DIN	14	5	•	•	•	•	•	•	•	•
8 FIAT	14	6.5	•	•	•	•	•	•	•	•
8.2 DIN	14	5	•	•	•	•	•	•	•	•
8.2 FIAT	14	6.5	•	•	•	•	•	•	•	•
8.5 DIN	14	5	•	•	•	•	•	•	•	•
8.5 FIAT	14	6.5	•	•	•	•	•	•	•	•
9 DIN	14	5	•	•	•	•	•	•	•	•
9 FIAT	14	6.5	•	•	•	•	•	•	•	•
10 DIN	16	5	•	•	•	•	•	•	•	•
10 FIAT	16	6.5	•	•	•	•	•	•	•	•
10.2 DIN	16	5	•	•	•	•	•	•	•	•
10.2 FIAT	16	6.5	•	•	•	•	•	•	•	•
11 DIN	16	5	•	•	•	•	•	•	•	•
11 FIAT	18	6.5	•	•	•	•	•	•	•	•
12 DIN	18	7	•	•	•	•	•	•	•	•
12 FIAT	18	6.5	•	•	•	•	•	•	•	•
14 DIN	22	7	•	•	•	•	•	•	•	•
16 DIN	22	7	•	•	•	•	•	•	•	•
16 FIAT	24	7	•	•	•	•	•	•	•	•
18 DIN	24	7	•	•	•	•	•	•	•	•
18 FIAT	26	7	•	•	•	•	•	•	•	•
20 DIN	26	8	•	•	•	•	•	•	•	•
20 FIAT	28	7	•	•	•	•	•	•	•	•