

Cod. 61

**ESPULSORI TESTA CILINDRICA DIN-FIAT  
NITRURATI PER STAMPI**

Materiale: acciaio UNI X40CrMoV511 n. 1.2344.

Resistenza a trazione Rm: 1300 ÷ 1450 N/mm<sup>2</sup>.

Resistenza a rinvenimento: 550 C°.

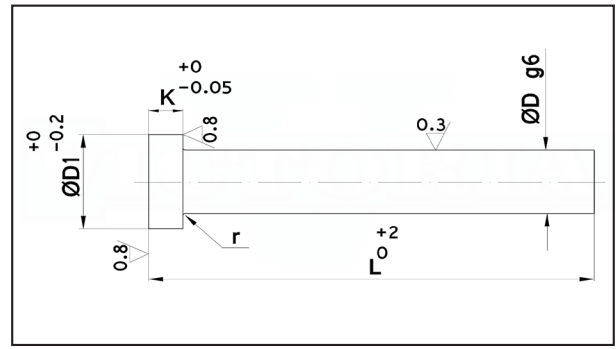
Trattamento termico: bonifica e nitrurazione.

Durezza gambo: 950 ÷ 1100 VICKERS, 68 ÷ 70 HRC.

Durezza testa: 40 ÷ 50 HRC.

Esecuzione: rettifica.

Esempio di ordinazione: D \* L



5

D	D1	L K	100	125	160	200	250	315	400	500	630	800	1000	1200
1 DIN	2.5	1.2	6,04	7,05	7,76	a rich.								
1.1 DIN	2.5	1.2	5,48	6,19	6,86	a rich.								
1.2 DIN	2.5	1.2	4,72	5,48	6,04	a rich.								
1.3 DIN	3	1.5	4,16	4,65	5,32	a rich.								
1.4 DIN	3	1.5	3,45	4,01	4,31	a rich.								
1.5 DIN	3	1.5	3,22	3,68	4,01	a rich.								
1.6 DIN	3	1.5	3,19	3,68	4,01	a rich.								
1.7 DIN	3	1.5	3,19	3,68	4,01	a rich.								
1.8 DIN	3	1.5	3,19	3,68	4,01	a rich.								
1.9 DIN	3	1.5	3,19	3,68	4,01	a rich.								
2 DIN	4	2	2,21	2,29	2,36	2,44	2,96	3,49	5,89					
2.1 DIN	4	2	a rich.	a rich.	a rich.	a rich.	a rich.							
2.2 DIN	4	2	3,08	3,15	3,22	3,34	3,98	4,65	6,45					
2.5 DIN	5	2	2,29	2,36	2,51	2,59	2,70	3,22	4,58	5,29				
2.6 DIN	5	2	a rich.	a rich.	a rich.	a rich.								
2.7 DIN	5	2	a rich.	a rich.	a rich.	a rich.								
2.8 DIN	5	2	a rich.	a rich.	a rich.	a rich.								
3 DIN	6	3	1,72	1,80	1,88	2,21	2,36	3,41	3,64	5,44	8,14			
3.1 DIN	6	3	a rich.	a rich.	a rich.	a rich.	a rich.	a rich.	a rich.					
3.2 DIN	6	3	2,06	2,14	2,21	2,51	2,78	3,79	4,05	5,44	12,19			
3.5 DIN	7	3	3,08	3,15	3,34	3,64	3,79	4,72	5,18	5,44	8,10	10,05		
3.5 FIAT	6	3	3,08	3,15	3,34	3,64	3,79	4,72	5,18	5,44	8,10	9,08		
4 DIN	8	3	1,80	1,95	2,06	2,29	2,44	3,64	3,86	5,78	8,18	13,05	23,48	
4 FIAT	8	4	1,80	1,95	2,06	2,29	2,44	3,64	3,86	5,78	8,14	13,05	23,48	
4.1 DIN	8	3	a rich.	a rich.	a rich.	a rich.	a rich.	a rich.	a rich.					
4.1 FIAT	8	4			*2,36	*2,78	*3,08		*4,31					
4.2 DIN	8	3	2,14	2,29	2,36	2,78	3,08	3,98	4,31	6,08	8,74	13,61	24,45	
4.2 FIAT	8	4	2,14	2,29	2,36	2,78	3,08	3,98	4,31	6,08	8,74	13,61	24,45	
4.5 DIN	8	3	3,08	3,22	3,41	3,71	4,05	4,99	5,40	7,01	9,30	14,74	26,44	
4.5 FIAT	8	4	3,08	3,22	3,41	3,71	4,05	4,99	5,40	7,01	9,30	14,74	26,44	
5 DIN	10	3	1,95	2,06	2,14	2,59	2,92	4,12	4,58	6,75	9,75	15,34	27,56	
5 FIAT	10	5	1,95	2,06	2,14	2,59	2,92	4,12	4,58	6,75	9,75	15,34	27,56	
5.1 DIN	10	3	a rich.	a rich.	a rich.	a rich.	a rich.		a rich.	a rich.				
5.1 FIAT	10	5	*2,36	*2,36	*2,51	*3,08	*3,41	*4,65						
5.2 DIN	10	3	2,36	2,36	2,51	3,08	3,41	4,65	4,99	9,04	14,36	14,74	26,48	
5.2 FIAT	10	5	2,36	2,36	2,51	3,08	3,41	4,65	4,99	9,04	14,36	14,74	26,48	
5.5 DIN	10	3	3,41	3,49	3,56	4,05	4,50	5,70	6,08	9,04	14,36	17,48	31,35	
5.5 FIAT	10	5	3,41	3,49	3,56	4,05	4,50	5,70	6,08	9,04	14,36	17,48	31,35	
6 DIN	12	5	2,14	2,29	2,36	3,08	3,34	4,58	4,99	6,82	10,42	17,48	31,39	
6.1 DIN	12	5	*3,08		*3,49	*4,12	*4,50							
6.2 DIN	12	5	3,08	3,22	3,49	4,12	4,50	5,70	6,08	10,28	15,34	20,21	36,26	
6.5 DIN	12	5	3,22	3,41	3,56	4,20	4,65	5,78	6,34	10,28	15,34	20,25	36,30	
7 DIN	12	5	2,70	3,08	3,49	3,71	4,39	5,78	6,75	10,28	15,34	°20,29	36,34	
7.1 DIN	12	5					*4,50	*6,00	*7,12					
7.2 DIN	12	5	a rich.	a rich.	a rich.	a rich.	a rich.	a rich.						
7.5 DIN	12	5	2,78	3,15	3,49	3,79	4,50	6,00	7,12	10,35	15,82	20,29	36,38	
8 DIN	14	5	2,59	2,92	3,22	3,56	4,20	5,70	6,49	9,11	10,58	20,32	30,45	33,22
8 FIAT	14	6.5	2,59	2,92	3,22	3,56	4,20	5,70	6,49	9,11	10,58	20,32	30,45	33,22
8.1 FIAT	14	6.5			*4,50	*5,25		*7,42	*8,10					
8.2 DIN	14	5	3,86	4,12	4,50	5,25	5,92	7,42	8,10	12,82	17,44	21,45	38,44	
8.2 FIAT	14	6.5	3,86	4,12	4,50	5,25	5,92	7,42	8,10	12,82	17,44	21,45	38,44	
8.5 DIN	14	5	3,98	4,20	4,58	5,40	6,08	7,69	8,25	12,82	17,44	25,31	45,45	

D	D1	L K	100	125	160	200	250	315	400	500	630	800	1000	1200
8.5 FIAT	14	6.5	3,98	4,20	4,58	5,40	6,08	7,69	8,25	12,82	17,44	25,31	45,45	
9 DIN	14	5	3,49	3,64	4,05	4,50	5,10	6,75	8,10	10,42	17,36	24,22	43,39	
9 FIAT	14	6.5	3,49	3,64	4,05	4,50	5,10	6,75	8,10	10,42	14,44	24,22	43,39	
9.5 DIN	14	5	a rich.	a rich.	a rich.	a rich.	a rich.	a rich.	a rich.					
10 DIN	16	5	3,08	3,34	3,71	4,12	4,72	6,15	7,35	10,35	14,36	19,28	39,11	48,60
10 FIAT	16	6.5	3,08	3,34	3,71	4,12	4,72	6,15	7,35	10,35	14,36	19,28	39,11	48,60
10.2 DIN	16	5	4,80	5,16	5,52	7,08	7,84	10,00	10,72	17,72	20,84	30,56	49,48	
10.2 FIAT	16	6.5	4,80	5,16	5,52	7,08	7,84	10,00	10,72	17,72	20,84	30,56	49,48	
10.5 DIN	16	5	4,44	5,76	6,40	7,68	9,36	11,56	14,32	17,64	24,48			
10.5 FIAT	17	6.5	4,44	5,76	6,40	7,68	9,36	11,56	14,32	17,64	24,48			
11 DIN	16	5	5,24	5,60	5,84	7,36	8,36	10,72	11,60	17,72	20,84	30,56	52,20	
11 FIAT	18	6.5	5,24	5,60	5,84	7,36	8,36	10,72	11,60	17,72	20,84	30,56	52,20	
11.5 DIN	16	5	a rich.	a rich.	a rich.	a rich.								
12 DIN	18	7	4,48	4,60	5,32	5,92	6,48	8,04	10,00	14,40	18,36	29,20	59,16	71,00
12 FIAT	18	6.5	4,48	4,60	5,32	5,92	6,48	8,04	10,00	14,40	18,36	29,20	59,16	71,00
12.2 DIN	18	7	6,92	8,76	10,04	11,32	13,20	15,76	20,16	a rich.	a rich.			
12.5 DIN	18	7	6,92	8,76	10,04	11,32	13,20	15,76	20,16	25,84	35,36	a rich.		
13 DIN	18	7	a rich.	a rich.	a rich.	a rich.	a rich.	a rich.	a rich.					
14 DIN	22	7	6,24	6,64	7,48	7,92	8,88	11,28	13,96	20,48	24,52	34,24	66,16	95,96
15 DIN	22	7	a rich.	a rich.	a rich.	a rich.	a rich.							
16 DIN	22	7	7,08	7,92	8,44	9,80	11,60	15,04	15,84	23,36	27,96	36,32	71,36	129,84
16 FIAT	24	7	7,08	7,92	8,44	9,80	11,60	15,04	15,84	23,36	27,96	36,32	71,36	129,84
18 DIN	24	7	9,64	10,64	11,52	13,20	14,80	19,20	22,12	26,92	32,76	40,96	74,64	
18 FIAT	26	7	9,64	10,64	11,52	13,20	14,80	19,20	22,12	26,92	32,76	40,96	74,64	
20 DIN	26	8	10,40	11,52	13,20	14,64	16,44	21,52	22,92	31,76	38,72	50,56	84,04	164,84
20 FIAT	28	7	10,40	11,52	13,20	14,64	16,44	21,52	22,92	31,76	38,72	50,56	84,04	164,84
25 DIN	32	10	19,68	22,32	24,96	27,16	31,32	40,24	44,12	52,68	63,84	82,68	101,52	217,88
32 DIN	40	10	37,48	37,48	39,24	42,44	46,52	49,12	52,92	63,84	77,00	98,56	120,28	248,08

