

Cod. 622

TAPPI CILINDRICI ACCIAIO 5.8 FOSFATATO CON GUARNIZIONE PER STAMPI

Materiale: acciaio 5.8.

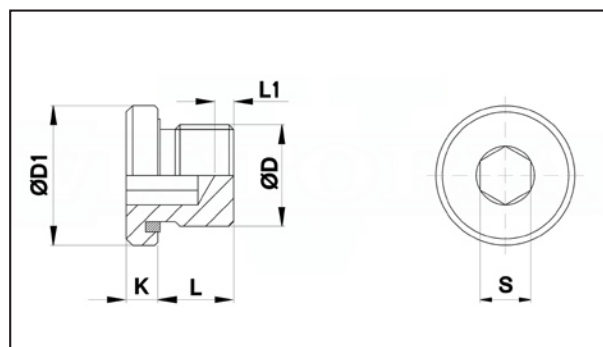
Trattamento superficiale: fosfatazione.

Norma: DIN 13 metriche - ISO 228 pollici.

Pressione di esercizio 0 - 400 bar.

Temperatura di esercizio: -20°C +90°C.

Esempio di ordinazione: D



D	passo	D1	K	L	L1	S	
M10	1	14	4	8	3	5	•
M12	1.5	17	5	12	3	6	•
M14	1.5	19	5	12	3	6	•
M16	1.5	22	5	12	3	8	•
M18	1.5	24	5	12	3	8	•
M20	1.5	26	5	14	4	10	•
M22	1.5	27	5	14	4	10	•
G1/8"	-	14	4	8	3	5	•
G1/4"	-	19	5	12	3	6	•
G3/8"	-	22	5	12	3	8	•
G1/2"	-	27	5	14	4	10	•
G3/4"	-	32	5	16	4	12	•
G1"	-	40	6.5	16	4	17	•
G1"1/4	-	50	6.5	16	4	22	•
G1"1/2	-	55	6.5	16	4	24	•