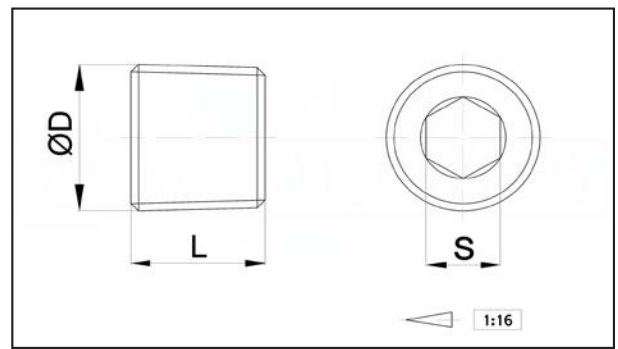


Cod. 623

TAPPI CONICI GAS ACCIAIO RC 35-40 PER STAMPI

Materiale: acciaio RC 35/40 10.9.
 Trattamento superficiale: fosfatazione.
 Esempio di ordinazione: D

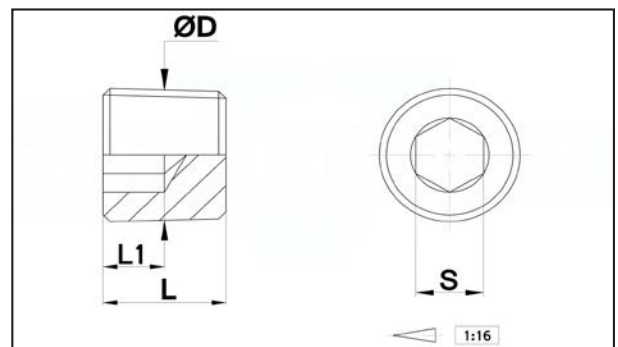


| D | L | S | |
|-------|------|-------|---|
| 1/8" | 9.78 | 3/16" | • |
| 1/4" | 12.9 | 1/4" | • |
| 3/8" | 14.5 | 5/16" | • |
| 1/2" | 17.7 | 3/8" | • |
| 5/8" | 19 | 1/2" | • |
| 3/4" | 20.9 | 9/16" | • |
| 1" | 25.6 | 5/8" | • |
| 1"1/4 | 31.7 | 3/4" | • |
| 1"1/2 | 31.7 | 3/4" | • |

Cod. 624

TAPPI CONICI DIN 906 ACCIAIO 5.8 FOSFATATO PER STAMPI

Materiale: acciaio 5.8.
 Trattamento superficiale: fosfatazione.
 Esempio di ordinazione: D



| D | passo | L | L1 | S | |
|-------|-------|----|------|----|---|
| M6 | 1 | 6 | 4 | 3 | • |
| M8 | 1 | 8 | 4 | 4 | • |
| M10 | 1 | 8 | 4 | 5 | • |
| M12 | 1.5 | 10 | 5 | 6 | • |
| M14 | 1.5 | 10 | 5 | 7 | • |
| M16 | 1.5 | 10 | 5 | 8 | • |
| M18 | 1.5 | 10 | 5 | 8 | • |
| M20 | 1.5 | 10 | 5 | 10 | • |
| M22 | 1.5 | 10 | 5 | 10 | • |
| M24 | 1.5 | 12 | 6 | 12 | • |
| M26 | 1.5 | 12 | 6 | 12 | • |
| M30 | 1.5 | 12 | 6 | 17 | • |
| 1/8" | - | 8 | 4 | 5 | • |
| 1/4" | - | 10 | 5 | 7 | • |
| 3/8" | - | 10 | 5 | 8 | • |
| 1/2" | - | 10 | 5 | 10 | • |
| 3/4" | - | 12 | 6 | 12 | • |
| 1" | - | 12 | 6 | 17 | • |
| 1"1/4 | - | 18 | 11.5 | 22 | • |
| 1"1/2 | - | 20 | 11.5 | 24 | • |
| 2" | - | 22 | 16 | 32 | • |

7