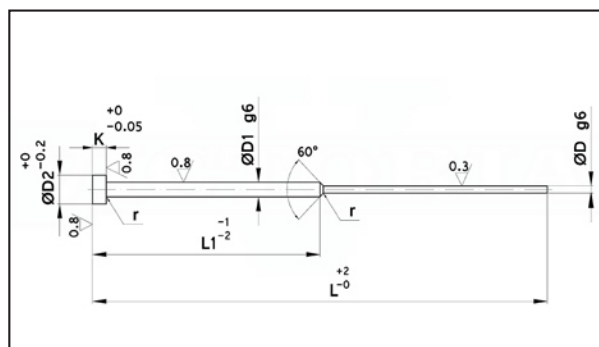


Cod. 620S

**ESPULSORI TESTA CILINDRICA NITRURATI  
A DUE DIAMETRI DIN ISO 8694 CON  
OSSIDAZIONE AL PLASMA**

Materiale: acciaio UNI X40CrMoV511 n. 1.2344.  
Trattamento termico: interno bonificato superficie nitrurata.  
Durezza: gambo 950 ÷ 1100 VICKERS, 68 ÷ 70 HRC.  
Durezza: testa 40 ÷ 50 HRC.  
Esecuzione: rettifica e lappatura.  
Esempio di ordinazione: D \* L

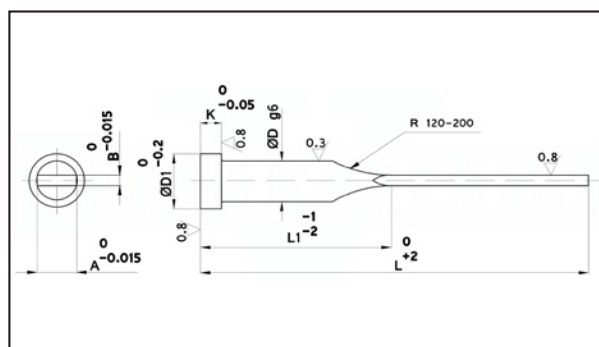


D	D1	D2	L L1 K	80 32	100 50	125 50	160 63	200 80
0.8 - 0.9	2	4	2	•	•	•	•	•
1	2	4	2	•	•	•	•	•
1.1 - 1.4	2	4	2	•	•	•	•	•
1.5 - 1.8	3	6	3	•	•	•	•	•
1.9	3	6	3	•	•	•	•	•
2 - 2.4	3	6	3	•	•	•	•	•
2.5	3	6	3		•	•	•	•

Cod. 63

**ESPULSORI TESTA CILINDRICA NITRURATI  
LAMELLARI PER STAMPI**

Materiale: acciaio UNI X40CrMoV511 n. 1.2344.  
Resistenza a trazione Rm: 1300 ÷ 1450 N/mm<sup>2</sup>.  
Resistenza a rinvenimento: 550 C°.  
Trattamento termico: bonifica e nitrurazione.  
Durezza gambo: 950 ÷ 1100 VICKERS, 68 ÷ 70 HRC.  
Durezza testa: 40 ÷ 50 HRC.  
Esecuzione: rettifica.  
Esempio di ordinazione: B \* A \* L



B	A	D	D1	L L1 K	80 40	100 50	125 65	160 80	200 100	250 125	315 155	400 200
1	3.5	4	8	3	•	•	•					
1	3.8	4.2	8	3	•	•	•	•				
1	4.5	5	10	3	•	•	•	•	•			
1	5.5	6	12	5	•	•	•	•	•			
1.2	3.8	4.2	8	3	•	•	•	•	•			
1.2	4.5	5	10	3	•	•	•	•	•			
1.2	5.5	6	12	5	•	•	•	•	•			
1.2	7.5	8	14	5		•	•	•	•			
1.5	4.5	5	10	3	•	•	•	•	•			
1.5	5.5	6	12	5		•	•	•	•			
1.5	7.5	8	14	5		•	•	•	•	•		
1.5	9.5	10	16	5		•	•	•	•	•	•	
2	5.5	6	12	5		•	•	•	•			
2	7.5	8	14	5		•	•	•	•	•		
2	9.5	10	16	5		•	•	•	•	•	•	
2	11.5	12	18	7			•	•	•	•	•	
2	15.5	16	22	7			•	•	•	•	•	•
2.5	11.5	12	18	7			•	•	•	•	•	
2.5	15.5	16	22	7			•	•	•	•	•	•