

Cod. 65F

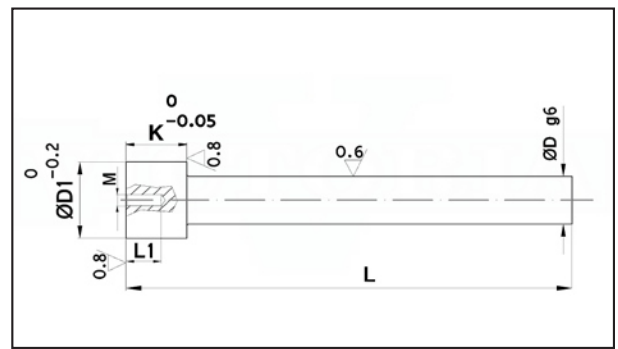
**SPINA A TESTA CILINDRICA FILETTATA
NON NITRURATA PER STAMPI**

Bonificata 42-46 HRC

Acciaio : Per pressofusione

Resistenza alla trazione: 1300/1450 N/mm²

Esempio di ordinazione : D * L



D	D1	K	M	L L1	160	250	
5	10	20	M6	15	•	•	
5.5	10	20	M6	15	•	•	
6	12	20	M6	15	•	•	
6.5	12	20	M6	15	•	•	
7	12	20	M6	15	•	•	
7.5	12	20	M6	15	•	•	
8	14	20	M6	15	•	•	
8.5	14	20	M6	15	•	•	
9	14	20	M6	15	•	•	
9.5	14	20	M6	15	•	•	
10	16	20	M6	15	•	•	
10.5	16	20	M6	15	•	•	
11	16	20	M6	15	•	•	
11.5	16	20	M6	15	•	•	
12	18	20	M6	15	•	•	
12.5	18	20	M6	15	•	•	
13	22	20	M6	15	•	•	
13.5	22	20	M6	15	•	•	
14	22	20	M6	15	•	•	
14.5	22	20	M6	15	•	•	
15	22	20	M6	15	•	•	
16	22	20	M6	15	•	•	
18	24	20	M6	15	•	•	
20	26	20	M6	15	•	•	

5