

Cod. 729

BUSSOLE DI CENTRATURA FILETTATE PER STAMPI

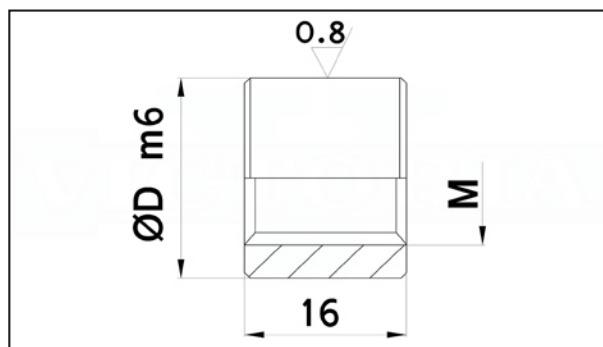
Materiale: acciaio UNI 16CrNi4.

Trattamento termico: cementazione e tempra.

Durezza: 60 ÷ 62 HRC.

Esecuzione: rettifica.

Esempio di ordinazione: D



D	M	
12	8	•
14	10	•
18	12	•
20	16	•
22	18	•

Cod. 730

APPOGGI TAVOLINO CON FISSAGGIO A VITE

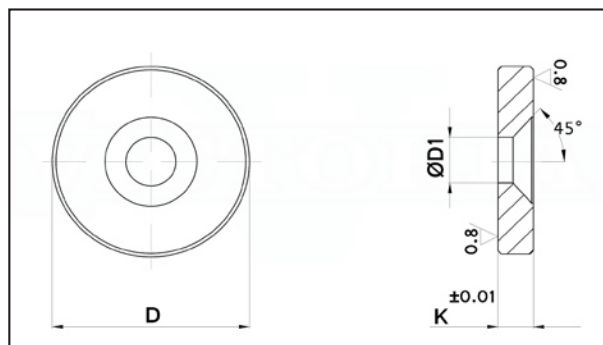
Materiale: acciaio UNI 16CrNi4.

Trattamento termico: cementazione e tempra.

Durezza: 60 ÷ 62 HRC.

Esecuzione: rettifica.

Esempio di ordinazione: D



D	D1	K	
18	4.2	3	•
20	5.3	5	•
26	4.3	4	•
28	4.3	3	•

7

Cod. 731

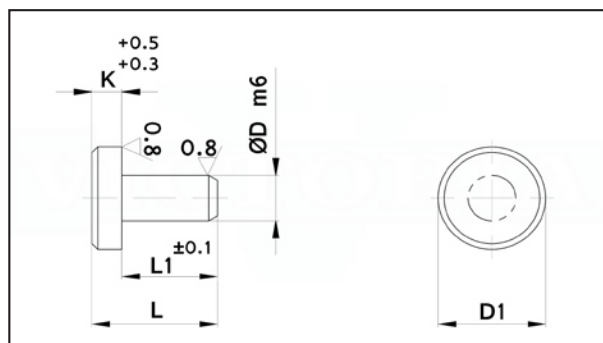
APPOGGI TAVOLINO A PIANTAGGIO

Materiale: acciaio UNI 16CrNi4.

Trattamento termico: cementazione e tempra.

Durezza: 60 ÷ 62 HRC.

Esempio di ordinazione: D



D	D1	K	L	L1	
8	18	5	21	16	•
14	24	6	21	15	•