

Cod. 732

VALVOLE PER IMMISSIONE ARIA LUNGHE PER STAMPI

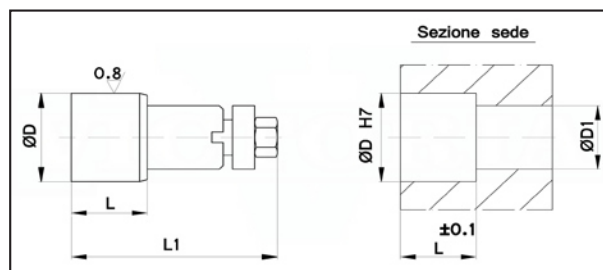
Materiale: acciaio UNI X41Cr13Ku.

Trattamento termico: tempra.

Durezza: 50 ÷ 52 HRC.

Esecuzione: rettifica.

Esempio di ordinazione: D



D	D1	L	L1	
8	6.5	11	25	•
10	7.5	11	28	•
12	7.5	18	28	•
16	12	20	40	•
18	12	22	40	•
25	19	20	60	•

Cod. 732BR

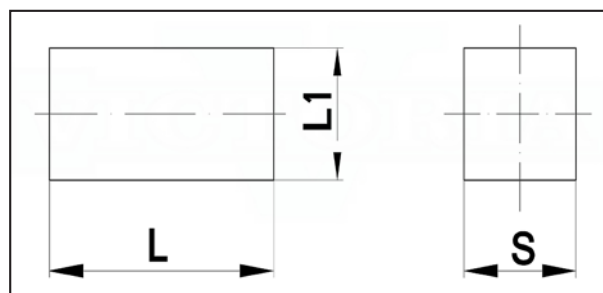
BLOCCHETTI POROSI PER SFOGO GAS RETTANGOLARI PER STAMPI

Materiale: 1.4404

~ 800 N/mm²

Lavorabile e sagomabile solo con ELETTROROSIONE

Esempio di ordinazione : L * L1 * S



L	L1	S	
100	50	25	•

Cod. 732BT

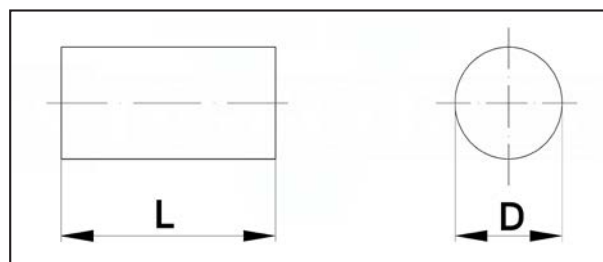
BLOCCHETTI POROSI PER SFOGO GAS TONDI PER STAMPI

Materiale: 1.4404

~ 800 N/mm²

Lavorabile e sagomabile solo con ELETTROROSIONE

Esempio di ordinazione : D



D	L	
1.6	5	•
2	5	•
2.5	5	•
3.6	5	•
4.1	9	•
5	10	•
6.5	10	•
9	10	•
10	10	•
12.5	10	•
15	10	•
20	10	•
25	10	•
30	20	•
40	20	•
50	20	•