

## Cod. 732D

### VALVOLE DI COMPENSAZIONE RIBASSATE DOPPIA GUIDA PER STAMPI

Doppia Guida

Pressione minima di lavoro 0,5 bar

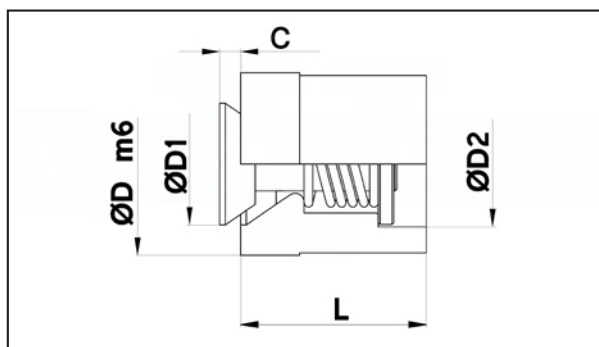
Temperatura massima 400° C

Possibile lavorazione nella parte superiore della valvola, che ne rende possibile

l'utilizzo direttamente sotto il punto di iniezione

Su richiesta possono essere fornite con rivestimento TIN oppure DLC

Esempio di ordinazione : Codice



Codice	D	D1	D2	L	C	max quantità d'aria espulsa l/min	vel. max di espulsione d'aria m/sec	max profondità di lavorazione mm	
732D-04	4	2.9	3.4	6	0.5	60	3	-	•
732D-06	6	4.8	5.1	8	0.8	180	8	0.5	•
732D-08	8	6.8	7.1	10	1.1	260	10	0.7	•
732D-10	10	7.8	8.8	12	1.4	320	11	0.9	•
732D-12	12	9	9.8	12	1.6	480	12	1.1	•
732D-16	16	12	13.4	20	1.8	550	12	1.4	•
732D-20	20	15	17	20	1.8	800	13	1.4	•

## Cod. 732P

### INSERTI POROSI PER SFOGO GAS PER STAMPI

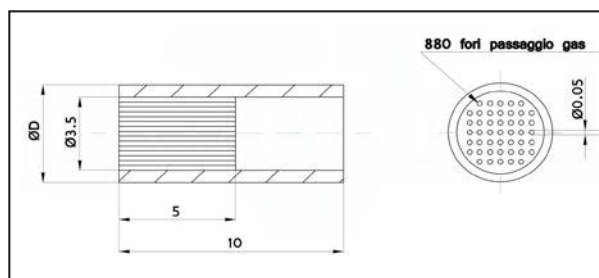
Materiale: sinterizzato (acciaio + rame).

Trattamento termico: tempra.

Temperatura massima di esercizio: 900°C.

Note: gli inserti porosi sono lavorabili e sagomabili solo con ELETTROEROSIONE.

Esempio di ordinazione: D



D		
6	•	
8	•	
10	•	

## Cod. 732R

### VALVOLE PER IMMISSIONE ARIA BASSE PER STAMPI

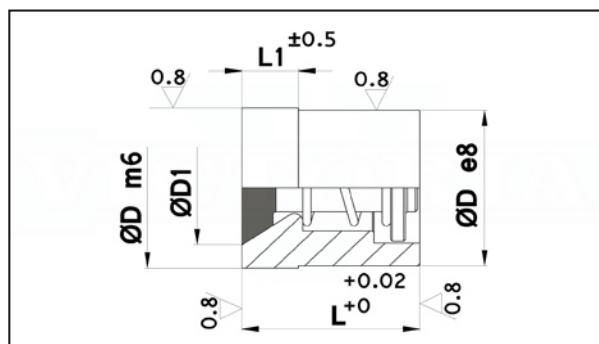
Materiale: acciaio UNI X41Cr13Ku.

Trattamento termico: tempra.

Durezza: 50 ÷ 52 HRC.

Esecuzione: rettifica.

Esempio di ordinazione: D



D	D1	L	L1	
4	3.4	8	4	•
6	4.5	8	4	•
8	5.6	12	4	•
10	8	14	5	•
12	10	14	5	•
16	12	20	6	•
20	16	20	6	•