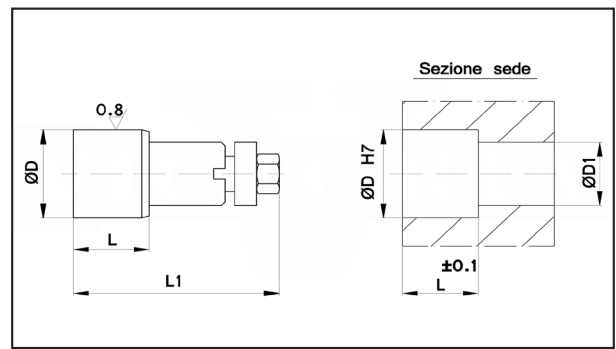


Cod. 732

## VALVOLE PER IMMISSIONE ARIA LUNGHE PER STAMPI

Materiale: acciaio UNI X41Cr13Ku.  
 Trattamento termico: tempra.  
 Durezza: 50 ÷ 52 HRC.  
 Esecuzione: rettifica.  
 Esempio di ordinazione: D

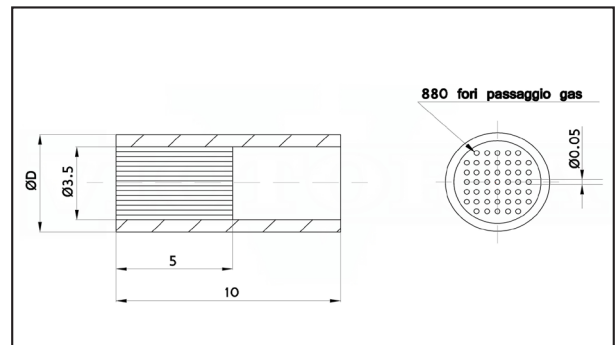


| D  | D1  | L  | L1 | Prezzo |
|----|-----|----|----|--------|
| 8  | 6.5 | 11 | 25 | 52     |
| 10 | 7.5 | 11 | 28 | 52     |
| 12 | 7.5 | 18 | 28 | 52     |
| 16 | 12  | 20 | 40 | 52     |
| 18 | 12  | 22 | 40 | 52     |
| 25 | 19  | 20 | 60 | 57     |

Cod. 732P

## INSERTI POROSI PER SFOGO GAS PER STAMPI

Materiale: sinterizzato (acciaio + rame).  
 Trattamento termico: tempra.  
 Temperatura massima di esercizio: 900°C.  
 Note: gli inserti porosi sono lavorabili e sagomabili solo con ELETTROROSIONE.  
 Esempio di ordinazione: D

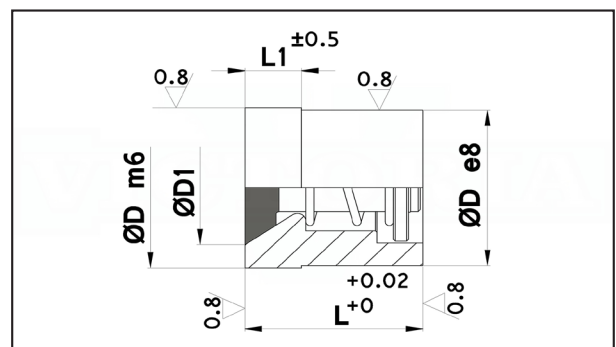


| D  | Prezzo  |
|----|---------|
| 6  | °92,53  |
| 8  | °102,03 |
| 10 | °95,19  |

Cod. 732R

## VALVOLE PER IMMISSIONE ARIA BASSE PER STAMPI

Materiale: acciaio UNI X41Cr13Ku.  
 Trattamento termico: tempra.  
 Durezza: 50 ÷ 52 HRC.  
 Esecuzione: rettifica.  
 Esempio di ordinazione: D



| D  | D1  | L  | L1 | Prezzo |
|----|-----|----|----|--------|
| 4  | 3.4 | 8  | 4  | 100,00 |
| 6  | 4.5 | 8  | 4  | 54,60  |
| 8  | 5.6 | 12 | 4  | 52,65  |
| 10 | 8   | 14 | 5  | 52,65  |
| 12 | 10  | 14 | 5  | 52,65  |
| 16 | 12  | 20 | 6  | 55,58  |
| 20 | 16  | 20 | 6  | 60,45  |