

Cod. 735

DATARI A SFERA PER STAMPI

Materiale: acciaio 1.2083.

Trattamento termico: tempra.

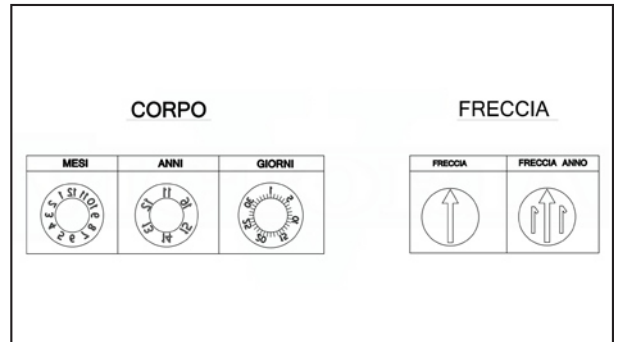
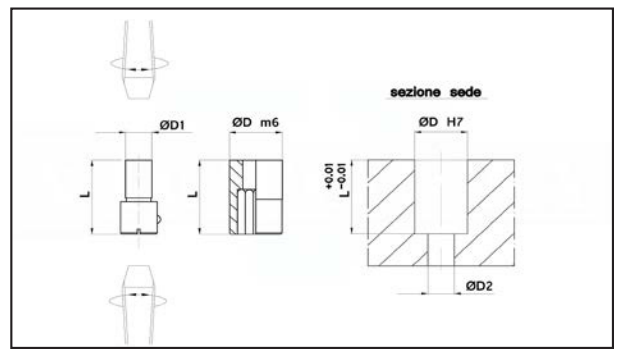
Durezza: 50 ÷ 52 HRC.

Esecuzione: rettifica.

Esempio di ordinazione: D * tipo * incisione

N.B.: per i ricambi ordinare sempre con Ø D del relativo corpo.

A richiesta datari neutri non temprati e versioni speciali.



D	tipo	L	D1	incisione D2	anni	mesi	giorni	freccia	freccia anno
6	corpo	8	-	2	•	•			
6	inserto	8	2.8	-				•	•
8	corpo	10	-	2.5	•	•			
8	inserto	10	4	-				•	•
10	corpo	10	-	3.5			•		
10	corpo	12	-	3.5	•	•			
10	inserto	12	5	-				•	•
12	corpo	12	-	4.5	•	•	•		
12	inserto	12	7	-				•	•
16	corpo	14	-	6	•	•	•		
16	inserto	14	9	-				•	•
20	corpo	16	-	8	•	•	•		
20	inserto	16	10.5	-				•	•
32	corpo	28	-	16	•	•	•		
32	inserto	28	18	-				•	•

6