

Cod. 735MA

DATARI MESI E ANNI PER STAMPI

Materiale: acciaio.

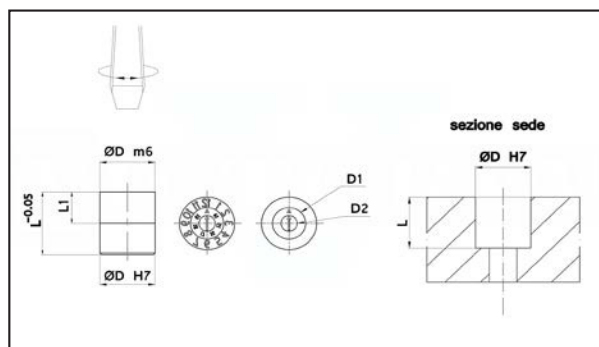
Trattamento termico: tempra.

Durezza: 50 ÷ 55 HRC.

Esecuzione: rettifica.

Temperatura massima di utilizzo 150°.

Esempio di ordinazione: D



| D | D1 | D2 | L | L1 | |
|----|----|-----|----|----|---|
| 6 | 4 | 2 | 12 | 6 | • |
| 8 | 5 | 2.5 | 12 | 6 | • |
| 10 | 6 | 3 | 12 | 6 | • |
| 12 | 8 | 4 | 14 | 7 | • |
| 16 | 10 | 5 | 14 | 7 | • |
| 20 | 12 | 6 | 16 | 8 | • |

Cod. 735R

DATARI A SISTEMA BREVETTATO PER STAMPI

Materiale: acciaio INOX.

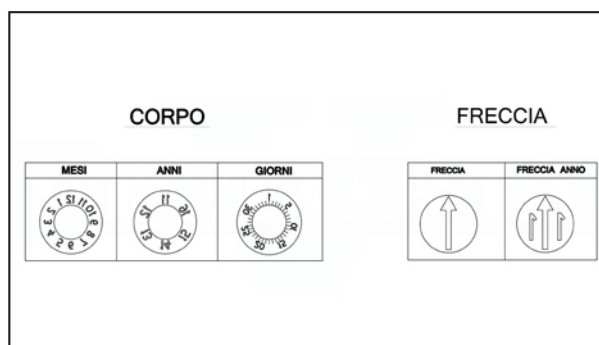
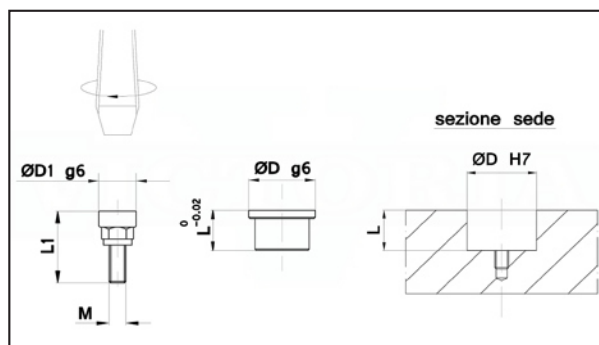
Trattamento termico: tempra.

Durezza: 50 ÷ 52 HRC.

Esecuzione: rettifica.

Esempio di ordinazione: D * tipo * incisione

N.B.: per i ricambi ordinare sempre con Ø D del relativo corpo.



| D | tipo | L | D1 | L1 | incisione M | anni | mesi | freccia | freccia anno |
|----|---------|----|-----|----|----------------|------|------|---------|--------------|
| 6 | corpo | 7 | - | - | - | • | • | | |
| 6 | freccia | - | 3.8 | 11 | M2.5x0.45 | | | • | • |
| 8 | corpo | 8 | - | - | - | • | • | | |
| 8 | freccia | - | 5 | 13 | M3x0.5 | | | • | • |
| 10 | corpo | 10 | - | - | - | • | • | | |
| 10 | freccia | - | 6 | 14 | M3x0.5 | | | • | • |
| 12 | corpo | 10 | - | - | - | • | • | | |
| 12 | freccia | - | 7 | 14 | M4x0.7 | | | • | • |
| 16 | corpo | 10 | - | - | - | • | • | | |
| 16 | freccia | - | 9 | 14 | M4x0.7 | | | • | • |