

Cod. 73

BOCCOLE CON COLLARE DIN 172 LUNGHE

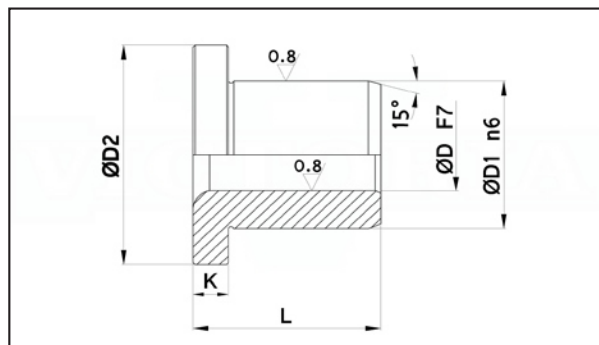
Materiale: acciaio UNI 18NiCrMo5.

Trattamento termico: cementazione e tempra.

Durezza: 58 ÷ 62 HRC.

Esecuzione: rettifica.

Esempio di ordinazione: D



D	D1	D2	K	L	
0.9 - 1	3	6	2	9	•
1.1 - 1.8	4	7	2	9	•
1.9 - 2.6	5	8	2	9	•
2.7K2.5 - 3.1K2.5	6	9	2.5	12	•
3.2 - 3.3	6	9	2.5	12	•
3.4 - 4	7	10	2.5	12	•
4.1 - 5	8	11	2.5	12	•
5.1 - 6	10	13	3	16	•
6.1 - 8	12	15	3	16	•
8.1 - 10	15	18	3	20	•
10.1 - 12	18	22	4	20	•
12.1 - 15	22	26	4	28	•
15.5 - 18	26	30	4	28	•
18.5 - 22	30	34	5	36	•
22.5 - 26	35	39	5	36	•
26.5L36 - 30L36	42	46	5	36	•
26.5L45 - 30L45	42	46	5	45	•
30.5 - 35	48	52	5	45	•
35.5L45 - 42L45	55	59	5	45	•
35.5L56 - 42L56	55	59	5	56	•
42.5 - 48	62	66	6	56	•
48.5 - 55	70	74	6	56	•
56L67 - 63L67	78	82	6	67	•
56L72 - 63L72	78	82	6	72	•

Cod. 73E

BOCCOLE CON COLLARE DIN 172 EXTRALUNGHE

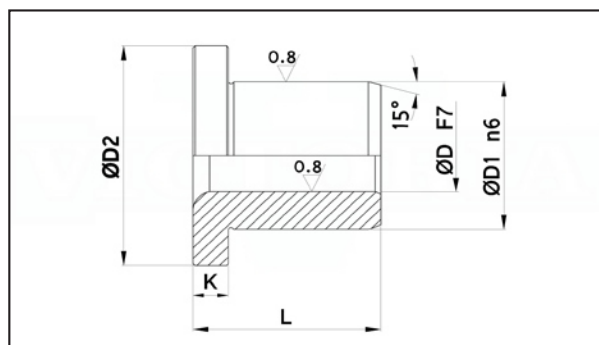
Materiale: acciaio UNI 18NiCrMo5.

Trattamento termico: cementazione e tempra.

Durezza: 58 ÷ 62 HRC.

Esecuzione: rettifica.

Esempio di ordinazione: D



D	D1	D2	K	L	
2.7 - 3.3	6	9	2.5	16	•
3.4 - 4	7	10	2.5	16	•
4.1 - 5	8	11	2.5	16	•
5.1 - 6	10	13	3	20	•
6.1 - 8	12	15	3	20	•
8.1 - 10	15	18	3	25	•
10.1 - 12	18	22	4	25	•
12.1 - 15	22	26	4	36	•
15.5 - 18	26	30	4	36	•
19 - 22	30	34	5	45	•
23 - 26	35	39	5	45	•
27 - 30	42	46	5	56	•