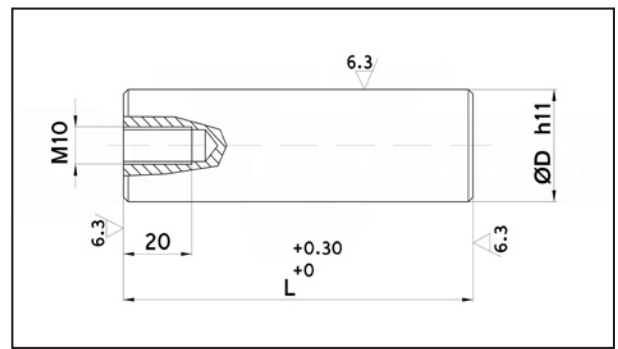


Cod. 745

DISTANZIALI DI REAZIONE PER STAMPI

Materiale: acciaio UNI 16CrNi4.

Esempio di ordinazione: D x L



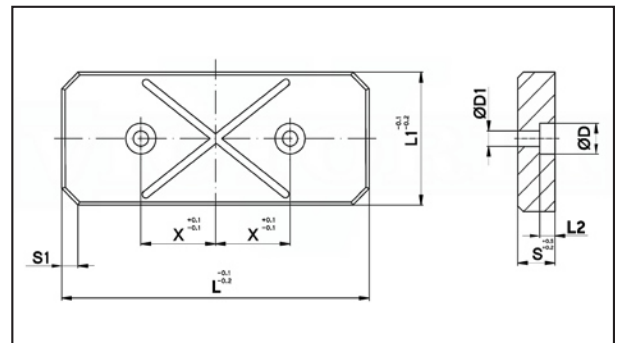
D	M	L L1	57	77	90	97	100	117	120	136	140	147	160
30	10	20	•	•	•	•							
40	10	20	•	•	•	•	•	•	•	•	•	•	
50	10	20		•	•	•	•	•	•	•	•	•	•
60	10	20		•	•	•	•	•	•	•	•	•	•
70	12	24		•	•	•	•	•	•	•	•	•	•
80	12	24		•	•	•	•	•	•	•	•	•	•

Cod. 746F2

PIASTRINE DI AGGIUSTAGGIO PER STAMPI

Acciaio: Da cementazione 58-60 HRC (cuore 45 HRC)

Esempio di ordinazione : Codice



Codice	L	L1	S	X	D	L3	D1	S1
746F2-PST-B001	120	60	18.1	30	15	10	9	8
746F2-PST-B002	100	40	18.1	20	15	10	9	8
746F2-PST-B003	80	40	18.1	20	15	10	9	8
746F2-PST-B004	100	60	18.1	20	15	10	9	8
746F2-PST-B005	120	120	18.1	45	15	10	9	8
746F2-PST-C001	80	60	13.1	15	15	9	9	10
746F2-PST-C002	100	60	13.1	30	15	9	9	10
746F2-PST-C003	120	80	13.1	40	15	9	9	10
746F2-PST-C004	60	60	13.1	0	15	9	9	10
746F2-PST-C005	80	80	13.1	20	15	9	9	10
746F2-PST-C006	80	40	13.1	20	15	9	9	10
746F2-PST-C009	100	80	13.1	30	15	9	9	10
746F2-PST-D001	50	30	10.1	15	11	7	7	8
746F2-PST-D002	50	40	10.1	15	11	7	7	8
746F2-PST-D003	50	50	10.1	15	11	7	7	8
746F2-PST-D004	60	30	10.1	15	11	7	7	8
746F2-PST-D005	60	40	10.1	15	11	7	7	8
746F2-PST-D006	60	50	10.1	15	11	7	7	8
746F2-PST-D007	60	60	10.1	15	11	7	7	8
746F2-PST-D008	80	40	10.1	30	11	7	7	8
746F2-PST-D009	80	50	10.1	30	11	7	7	8
746F2-PST-D010	80	60	10.1	30	11	7	7	8
746F2-PST-D011	100	40	10.1	30	11	7	7	10
746F2-PST-D012	100	50	10.1	30	11	7	7	10
746F2-PST-D013	100	60	10.1	30	11	7	7	10
746F2-PST-D014	100	80	10.1	30	11	7	7	10
746F2-PST-D015	100	100	10.1	30	11	7	7	14