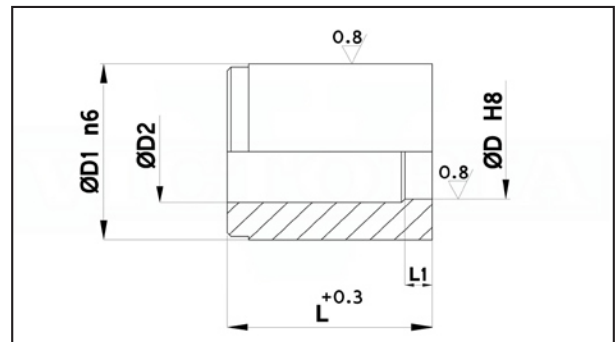


D	D1	K	K1	L r	71	80	100	110	120	125
9.5	14.0	4	1.5	15.0	•	•	•			
10	14.0	4	1.5	15.0	•	•	•	•	•	•
10.1 - 10.4	14.0	4	1.5	15.0			•			
10.5	15.0	4	1.5	15.0	•	•	•			
11	15.0	4	1.5	15.0	•	•	•	•	•	•
11.1 - 11.4	15.0	4	1.5	15.0			•			
11.5	16.0	4	1.5	15.0			•			
12	16.0	4	1.5	15.0	•	•	•	•	•	•
12.1 - 12.4	16.0	4	1.5	15.0			•			
12.5	17.0	4	1.5	15.0			•			
13	17.0	4	1.5	15.0	•	•	•	•	•	•
13.5	18.0	4	1.5	15.0			•			
14	18.0	4	1.5	15.0	•	•	•	•	•	•
14.5	19.0	4	1.5	15.0			•			
15	19.0	4	1.5	15.0	•	•	•	•	•	•
15.5	20.0	4	1.5	15.0			•			
16	20.0	4	1.5	15.0	•	•	•	•	•	•
17	21.0	4	1.5	15.0			•			
18	22.0	4	1.5	15.0			•			
19	23.0	4	1.5	15.0			•			
20	25.0	4	1.5	15.0			•			
21	26.0	4	1.5	15.0			•			
22	27.0	4	1.5	15.0			•			
23	28.0	4	1.5	15.0			•			
24	29.0	4	1.5	15.0			•			
25	30.0	4	1.5	15.0			•			

Cod. 76

**MATRICI LISCE CORTE ACCIAIO CROMO DIN 9845  
PER STAMPI**

Materiale: acciaio UNI X205Cr12 n. 1.2080.  
Trattamento termico: tempra e rinvenimento.  
Durezza: 58 ÷ 62 HRC.  
Esecuzione: rettifica.  
Esempio di ordinazione: D



D	D1	D2	L	L1	
2 - 3	7	D+0.5	20	3	•
3.1 - 4	8	D+0.5	20	3	•
4.1 - 5	10	D+0.7	20	4	•
5.1 - 6	12	D+0.7	20	4	•
6.1 - 8	15	D+0.7	20	4	•
8.1 - 10	18	D+1	20	4	•
10.1 - 12	22	D+1	20	5	•
12.1 - 15	26	D+1	20	5	•