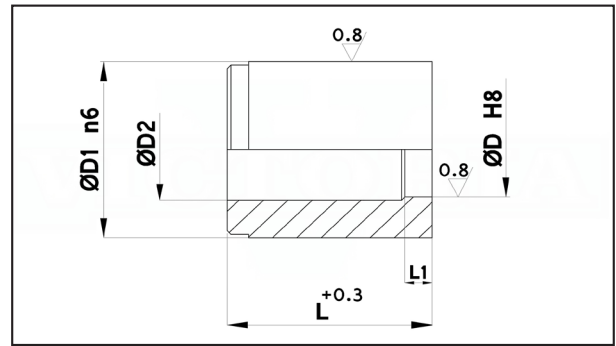


Cod. 76

MATRICI LISCE CORTE ACCIAIO CROMO DIN 9845 PER STAMPI

Materiale: acciaio UNI X205Cr12 n. 1.2080.
Trattamento termico: tempra e rinvenimento.
Durezza: 58 ÷ 62 HRC.
Esecuzione: rettifica.
Esempio di ordinazione: D



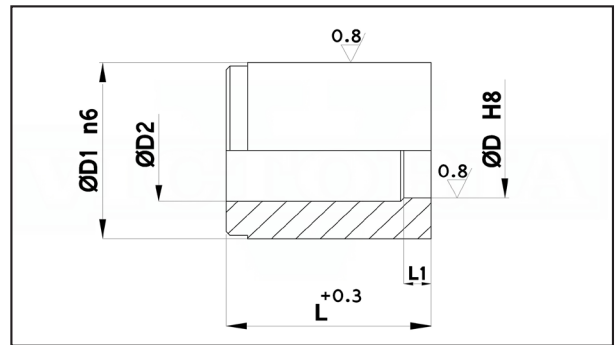
D	D1	D2	L	L1	Prezzo
2 - 3	7	D+0.5	20	3	7,35
3.1 - 4	8	D+0.5	20	3	7,35
4.1 - 5	10	D+0.7	20	4	7,35
5.1 - 6	12	D+0.7	20	4	7,35
6.1 - 8	15	D+0.7	20	4	7,35
8.1 - 10	18	D+1	20	4	7,66
10.1 - 12	22	D+1	20	5	8,08
12.1 - 15	26	D+1	20	5	9,66

4

Cod. 76HS

MATRICI LISCE CORTE ACCIAIO HS DIN 9845 PER STAMPI

Materiale: acciaio UNI X82WMoV65 n. 1.3343.
Trattamento termico: tempra e rinvenimento.
Durezza: 62 ÷ 66 HRC.
Esecuzione: rettifica.
Esempio di ordinazione: D



D	D1	D2	L	L1	Prezzo
0.8 - 1	5	D+0.3	20	3	°23,20
1.1 - 1.9	6	D+0.3	20	3	°15,90
2E6	6	D+0.3	20	3	°15,90
2E7	7	D+0.5	20	3	°7,80
2.1 - 3	7	D+0.5	20	3	°7,80
3.1 - 4	8	D+0.5	20	3	°7,80
4.1 - 5	10	D+0.7	20	4	°7,50
5.1 - 6	12	D+0.7	20	4	°7,50
6.1 - 8	15	D+0.7	20	4	°8,50
8.1 - 10	18	D+1	20	4	°8,80
10.1 - 12	22	D+1	20	5	°9,10
12.1 - 15	26	D+1	20	5	°10,80