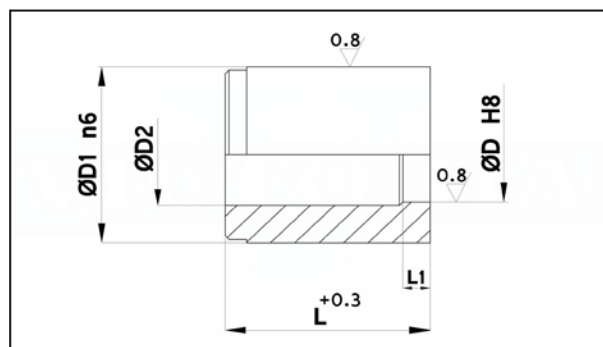


Cod. 77HS

MATRICI LISCE LUNGHE ACCIAIO HS DIN 9845 PER STAMPI

Materiale: acciaio UNI X82WMoV65 n. 1.3343.
Trattamento termico: tempra e rinvenimento.
Durezza: 62 ÷ 66 HRC.
Esecuzione: rettifica.
Esempio di ordinazione: D



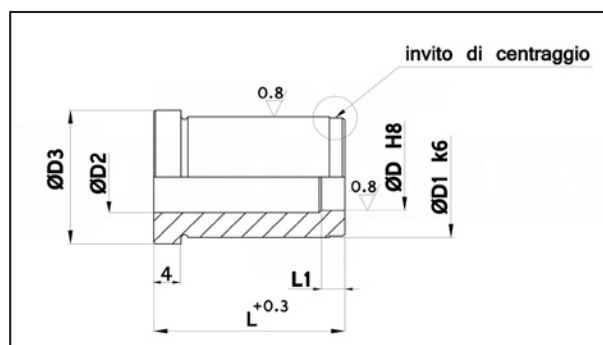
| D | D1 | D2 | L | L1 | |
|-----------|----|-------|----|----|---|
| 1.1 - 1.9 | 6 | D+0.3 | 28 | 3 | • |
| 2E6 | 6 | D+0.3 | 28 | 3 | • |
| 2E7 | 7 | D+0.5 | 28 | 3 | • |
| 2.1 - 3 | 7 | D+0.5 | 28 | 3 | • |
| 3.1 - 4 | 8 | D+0.5 | 28 | 3 | • |
| 4.1 - 5 | 10 | D+0.7 | 28 | 4 | • |
| 5.1 - 6 | 12 | D+0.7 | 28 | 4 | • |
| 6.1 - 8 | 15 | D+0.7 | 28 | 4 | • |
| 8.1 - 10 | 18 | D+1 | 28 | 4 | • |
| 10.1 - 12 | 22 | D+1 | 28 | 5 | • |
| 12.1 - 15 | 26 | D+1 | 28 | 5 | • |

4

Cod. 78

MATRICI CON COLLARE CORTE ACCIAIO CROMO DIN 9845 PER STAMPI

Materiale: acciaio UNI X205Cr12 n. 1.2080.
Trattamento termico: tempra e rinvenimento.
Durezza: 58 ÷ 62 HRC.
Esecuzione: rettifica.
Esempio di ordinazione: D



| D | D1 | D2 | D3 | L | L1 | |
|-----------|----|-------|----|----|----|---|
| 2 - 3 | 7 | D+0.5 | 9 | 20 | 3 | • |
| 3.1 - 4 | 8 | D+0.5 | 10 | 20 | 3 | • |
| 4.1 - 5 | 10 | D+0.7 | 12 | 20 | 4 | • |
| 5.1 - 6 | 12 | D+0.7 | 14 | 20 | 4 | • |
| 6.1 - 8 | 15 | D+0.7 | 17 | 20 | 4 | • |
| 8.1 - 10 | 18 | D+1 | 20 | 20 | 4 | • |
| 10.1 - 12 | 22 | D+1 | 24 | 20 | 5 | • |
| 12.1 - 15 | 26 | D+1 | 28 | 20 | 5 | • |