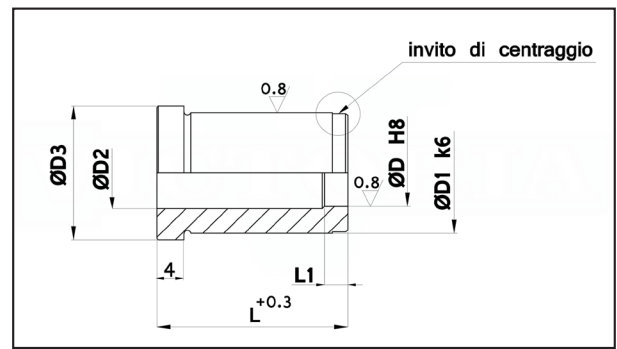


Cod. 78

MATRICI CON COLLARE CORTE ACCIAIO CROMO DIN 9845 PER STAMPI

Materiale: acciaio UNI X205Cr12 n. 1.2080.
Trattamento termico: tempra e rinvenimento.
Durezza: 58 ÷ 62 HRC.
Esecuzione: rettifica.
Esempio di ordinazione: D

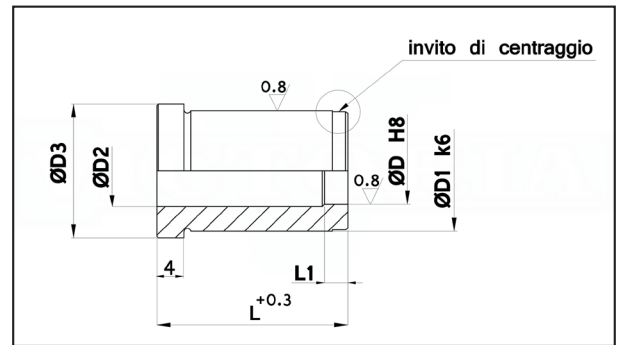


D	D1	D2	D3	L	L1	Prezzo
2 - 3	7	D+0.5	9	20	3	7,66
3.1 - 4	8	D+0.5	10	20	3	7,66
4.1 - 5	10	D+0.7	12	20	4	7,66
5.1 - 6	12	D+0.7	14	20	4	7,66
6.1 - 8	15	D+0.7	17	20	4	8,08
8.1 - 10	18	D+1	20	20	4	9,34
10.1 - 12	22	D+1	24	20	5	9,66
12.1 - 15	26	D+1	28	20	5	11,44

Cod. 78HS

MATRICI CON COLLARE CORTE ACCIAIO HS DIN 9845 PER STAMPI

Materiale: acciaio UNI X82WMOV65 n. 1.3343.
Trattamento termico: tempra e rinvenimento.
Durezza: 62 ÷ 66 HRC.
Esecuzione: rettifica.
Esempio di ordinazione: D



D	D1	D2	D3	L	L1	Prezzo
0.8 - 1	5	D+0.3	7	20	3	°27,80
1.1 - 1.9	6	D+0.3	8	20	3	°18,60
2E6	6	D+0.3	8	20	3	°18,60
2E7	7	D+0.5	9	20	3	°9,00
2.1 - 3	7	D+0.5	9	20	3	°9,00
3.1 - 4	8	D+0.5	10	20	3	°9,00
4.1 - 5	10	D+0.7	12	20	4	°8,60
5.1 - 6	12	D+0.7	14	20	4	°8,60
6.1 - 8	15	D+0.7	17	20	4	°9,00
8.1 - 10	18	D+1	20	20	4	°10,30
10.1 - 12	22	D+1	24	20	5	°10,80
12.1 - 15	26	D+1	28	20	5	°12,90