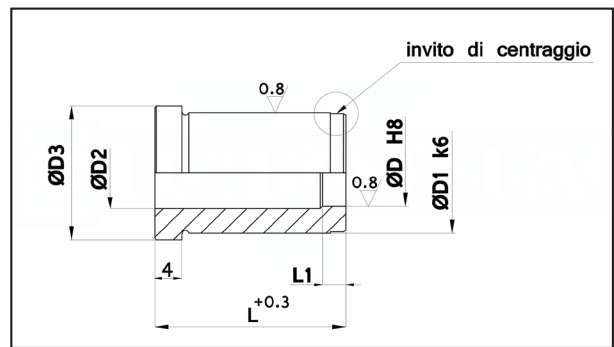


Cod. 79

## MATRICI CON COLLARE LUNGHE ACCIAIO CROMO DIN 9845 PER STAMPI

Materiale: acciaio UNI X205Cr12 n. 1.2080.  
Trattamento termico: tempra e rinvenimento.  
Durezza: 58 ÷ 62 HRC.  
Esecuzione: rettifica.  
Esempio di ordinazione: D



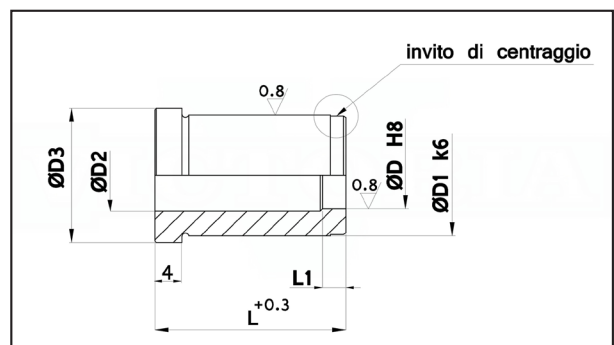
D	D1	D2	D3	L	L1	Prezzo
2 - 3	7	D+0.5	9	28	3	9,66
3.1 - 4	8	D+0.5	10	28	3	9,66
4.1 - 5	10	D+0.7	12	28	4	9,66
5.1 - 6	12	D+0.7	14	28	4	9,66
6.1 - 8	15	D+0.7	17	28	4	10,50
8.1 - 10	18	D+1	20	28	4	10,92
10.1 - 12	22	D+1	24	28	5	12,07
12.1 - 15	26	D+1	28	28	5	14,17
15.5 - 18	30	D+1	32	28	5	36,75
18.5 - 20	35	D+1	37	28	5	46,20

4

Cod. 79HS

## MATRICI CON COLLARE LUNGHE ACCIAIO HS DIN 9845 PER STAMPI

Materiale: acciaio UNI X82WMoV65 n. 1.3343.  
Trattamento termico: tempra e rinvenimento.  
Durezza: 62 ÷ 66 HRC.  
Esecuzione: rettifica.  
Esempio di ordinazione: D



D	D1	D2	D3	L	L1	Prezzo
1.1 - 1.9	6	D+0.3	8	28	3	°24,50
2E6	6	D+0.3	8	28	3	°24,50
2E7	7	D+0.5	9	28	3	°10,90
2.1 - 3	7	D+0.5	9	28	3	°10,90
3.1 - 4	8	D+0.5	10	28	3	°10,90
4.1 - 5	10	D+0.7	12	28	4	°10,50
5.1 - 6	12	D+0.7	14	28	4	°10,50
6.1 - 8	15	D+0.7	17	28	4	°11,30
8.1 - 10	18	D+1	20	28	4	°11,80
10.1 - 12	22	D+1	24	28	5	°13,10
12.1 - 15	26	D+1	28	28	5	°15,20